



RPV 18

# TOP 6

## 16. Fortschreibung des Regionalplans Südostoberbayern - Kapitel Windenergie

25.04.2023

Regionsbeauftragte



# 1. Ausgangslage 16. Fortschreibung

- Neue Rahmenbedingungen
  - Ausbau Windenergie → im überragenden öffentlichen Interesse
  - Windenergieflächenbedarfsgesetz (WindBG): Festlegung einer Flächensumme für Windenergiegebiete:
    - Bayern** 1,1 % der Landesfläche bis 31.12.2027
    - 1,8 % der Landesfläche bis 31.12.2032
- In Bayern: **Regionale Planungsverbände** mit Aufgabe betraut
  - RPV 18** 1,1% der Regionsfläche bis 31.12.2027 (gemäß LEP-Entwurf)
  - 1,8% der Regionsfläche bis 31.12.2032 (ggf. regionale Unterschiede)
- Rechtskräftige Regelung im Regionalplan Südostoberbayern
 

62 Vorranggebiete	→ 0,6% der Regionsfläche = ca. 3.147 ha
9 Vorbehaltsgebiete	→ 0,1% der Regionsfläche = ca. 335 ha
Ausschlussgebiet	→ 99,1% der Regionsfläche = ca. 518.020 ha
„weiße“ Fläche	→ 0,2% der Regionsfläche = ca. 1.009 ha
- Fortschreibungsbeschluss für das Kapitel Windenergie durch PA am 11.10.2022 (16. Fortschreibung)

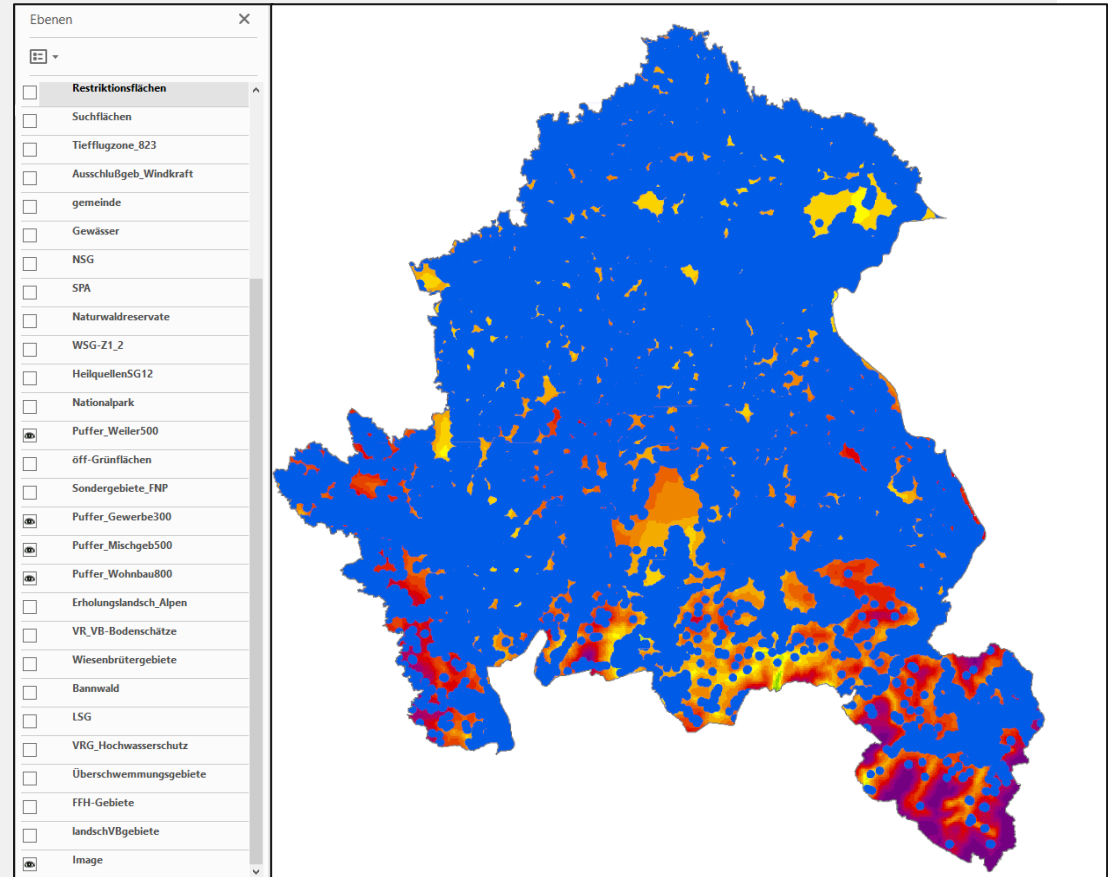
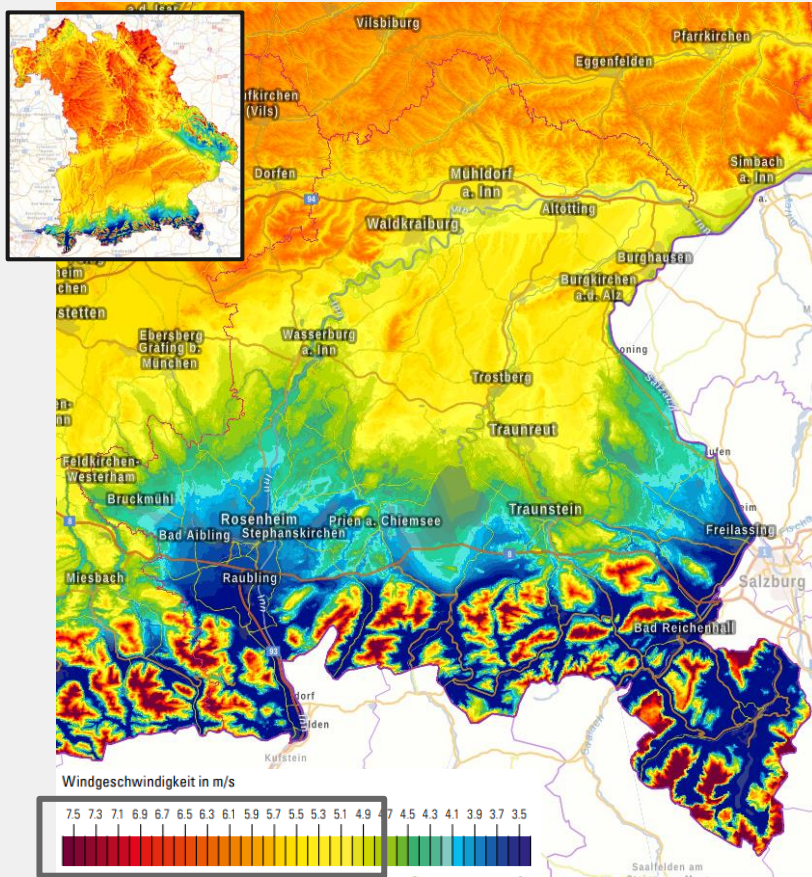
- Flächenausweisungen mittels Positivplanung
- Festlegung von Vorranggebieten  
anrechenbar: Vorranggebiete, SO, Flächen im Umkreis Rotorblattlänge  
Vorbehaltsgebiete nur bis 2027
- Ausschlussgebiete nicht mehr erforderlich  
Flächenziel erreicht: Außenbereichsprivilegierung entfällt, Zulässigkeit als sonstige nicht privilegierte Vorhaben (§ 35 Abs. 2 BauGB)  
Hinweis: Möglichkeit kommunaler Bauleitplanung bleibt unberührt
- Möglichst direkt 1,8% der Regionsfläche
- gerichtsfestes Plankonzept

## Ermittlung von Suchräume für Vorranggebiete → abgestuftes Vorgehen

- Pauschale Abschichtung von Flächen
  - mittels Tabukriterien  
Tabukriterium = keine Eignung als VRG
  - zwingende tatsächliche oder rechtliche Gründe, z.B. NSG
  - möglichst regionsweit verfügbarere Geodaten, klare Informationsbasis  
→ erste Suchräume entstehen
- Weitere Abschichtung der Suchräume
  - durch fachbehördliche Prüfung anhand weiterer Kriterien und Belange
  - konkreten Bewertung im Einzelfall, zwingend Tabu, z.B. Artenschutz  
→ konkretere Suchkulisse
- Einbeziehung kommunaler Planungsvorstellungen und Bewertungen zu verbleibenden Flächen
- Erarbeitung Gesamtkonzept auf Grundlage aller fachlichen und kommunalen Belange

## Planungskriterien

- Regionsweit einheitlich und nachvollziehbar
- Fachliche und gesetzliche Grundlagen
  - Windenergieerlass bzw. „Nachfolger“ (Themenplattform Windenergie)
  - oberster Landesplanungsbehörde (→ Ressortabstimmung)
  - Abstimmungen mit Fachbehörden
- Abstimmung der Kriterien auf
  - Flächenziele und
  - abschätzbares Flächenpotential der Region Südostoberbayern (Siedlungsstruktur, Windhöufigkeit)
  - Ggf. Änderungen im Prozess



*Bayerischer Windatlas 2021  
mittlere Windgeschwindigkeit  
hier: in 160m Höhe*

*Eindruck aus den Arbeitsunterlagen (Anfang  
2012) zur 10. Teilfortschreibung Windkraft:  
erste Pufferung der Mindestabstände zur  
Siedlungsflächen*

# Keine Eignung als Suchraum (Tabukriterium)

RPV 18

## Tabukriterium

### *Natur und Landschaft*

Naturschutzgebiet

Nationalpark / Kernzone Biosphärenreservat

Alpenplan Zone C

EU-Vogelschutzgebiet (SPA)

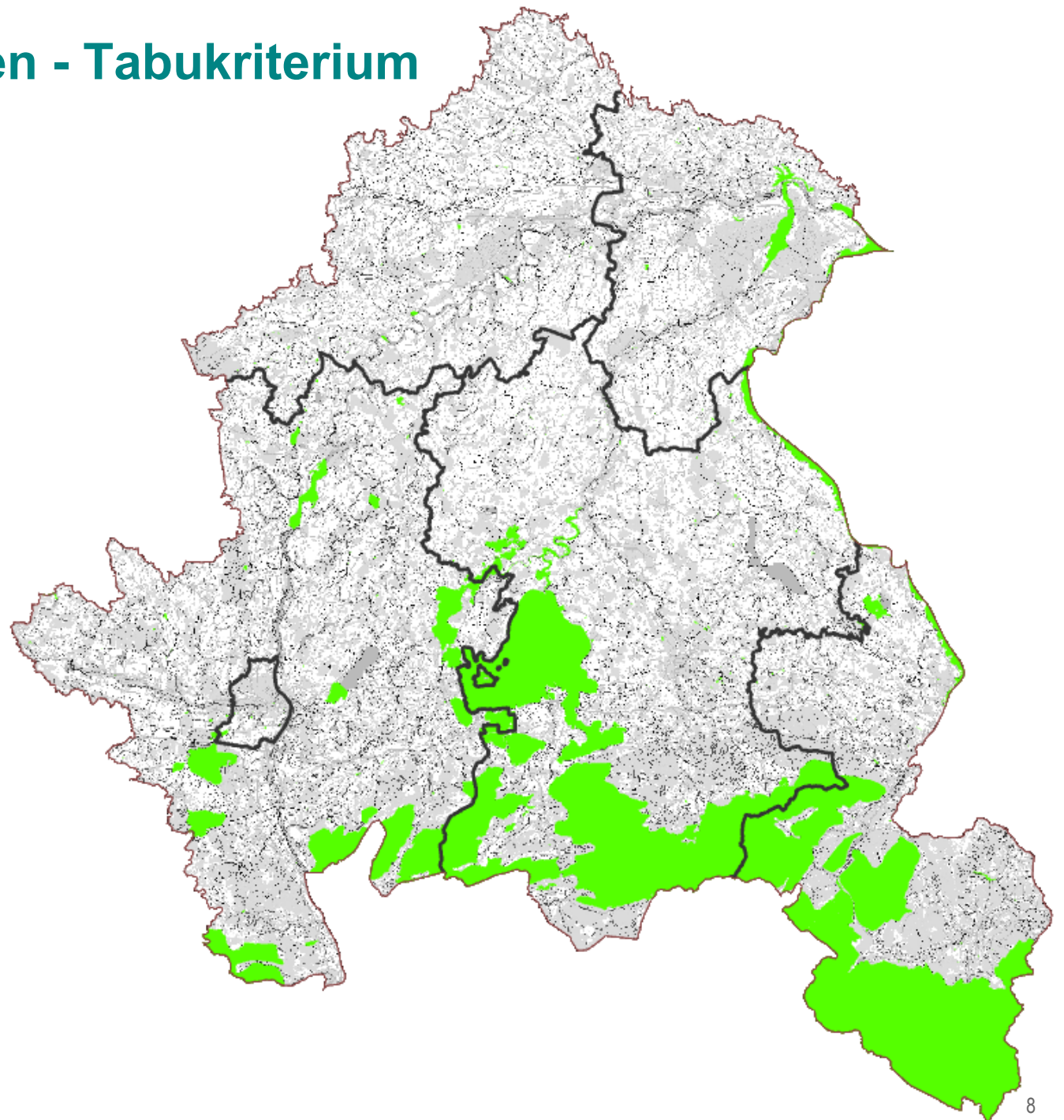
Ramsar-Gebiet

Flächenhafte Naturdenkmäler und Landschaftsbestandteile

# Erste Berechnungen - Tabukriterium

Kriterien:

- Natur u. Landschaft



# Keine Eignung als Suchraum (Tabukriterium)

RPV 18

## Tabukriterium

### *Wasser*

Fließ- und Standgewässer

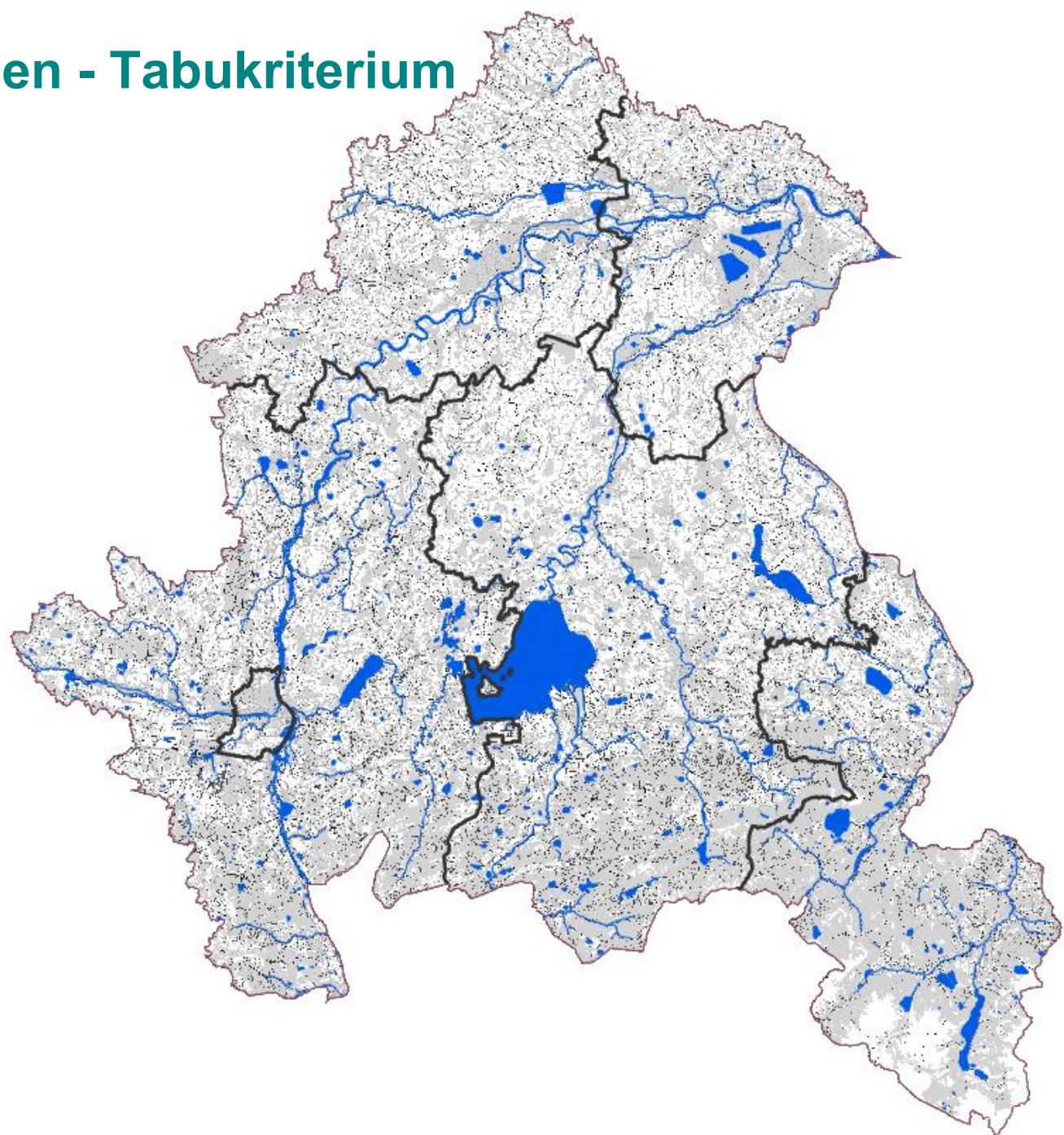
Wasserschutzgebiete Zone I, II, IIIA

Heilquellenschutzgebiete Zone I und II

# Erste Berechnungen - Tabukriterium

Kriterien:

- Wasser



# Keine Eignung als Suchraum (Tabukriterium)

RPV 18

## Tabukriterium

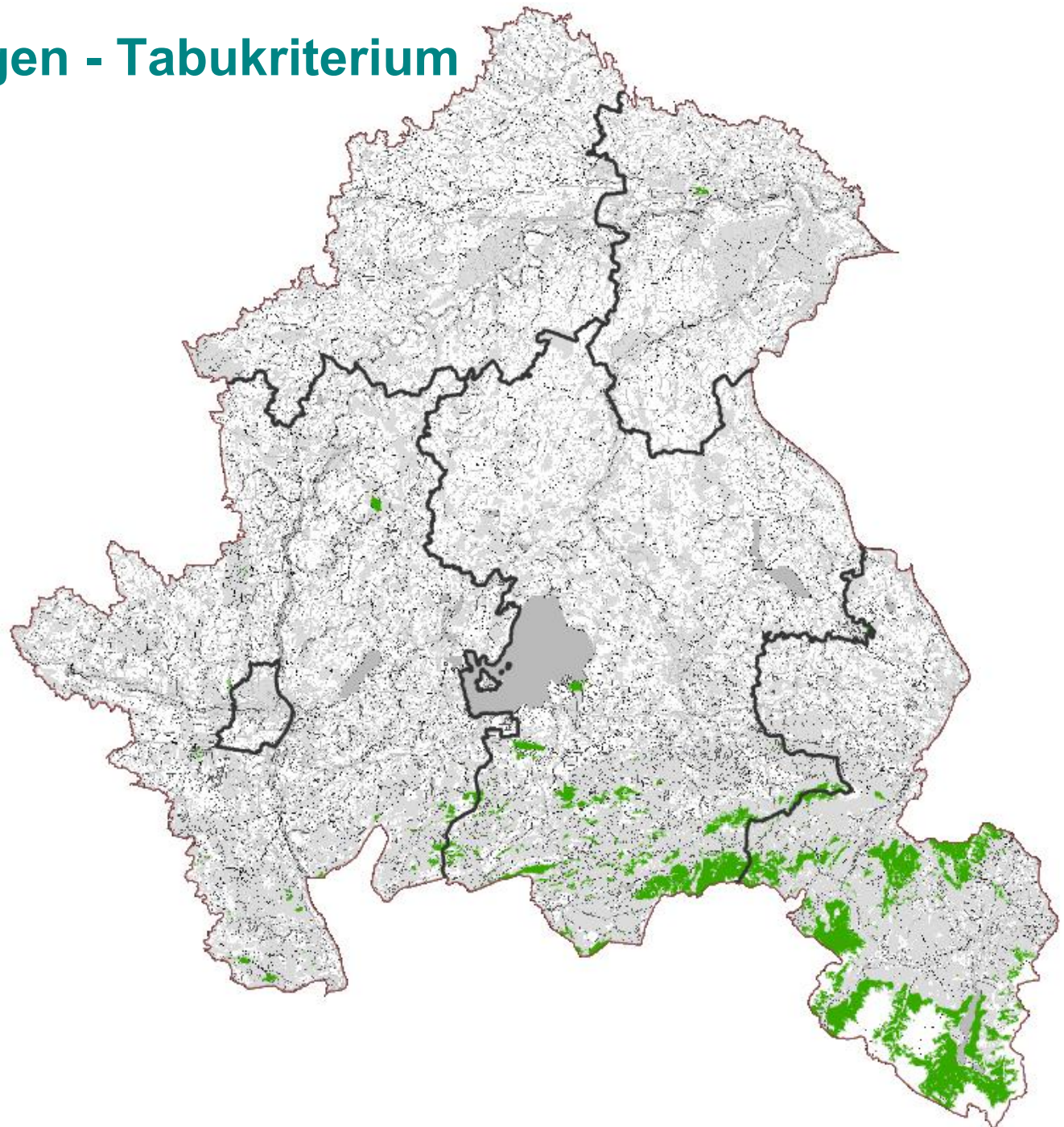
*Forst*

Naturwaldreservate

Naturwaldfläche

# Erste Berechnungen - Tabukriterium

- Kriterien:
- Forst



# Keine Eignung als Suchraum (Tabukriterium)

RPV 18

## Tabukriterium

### *Sonstiges*

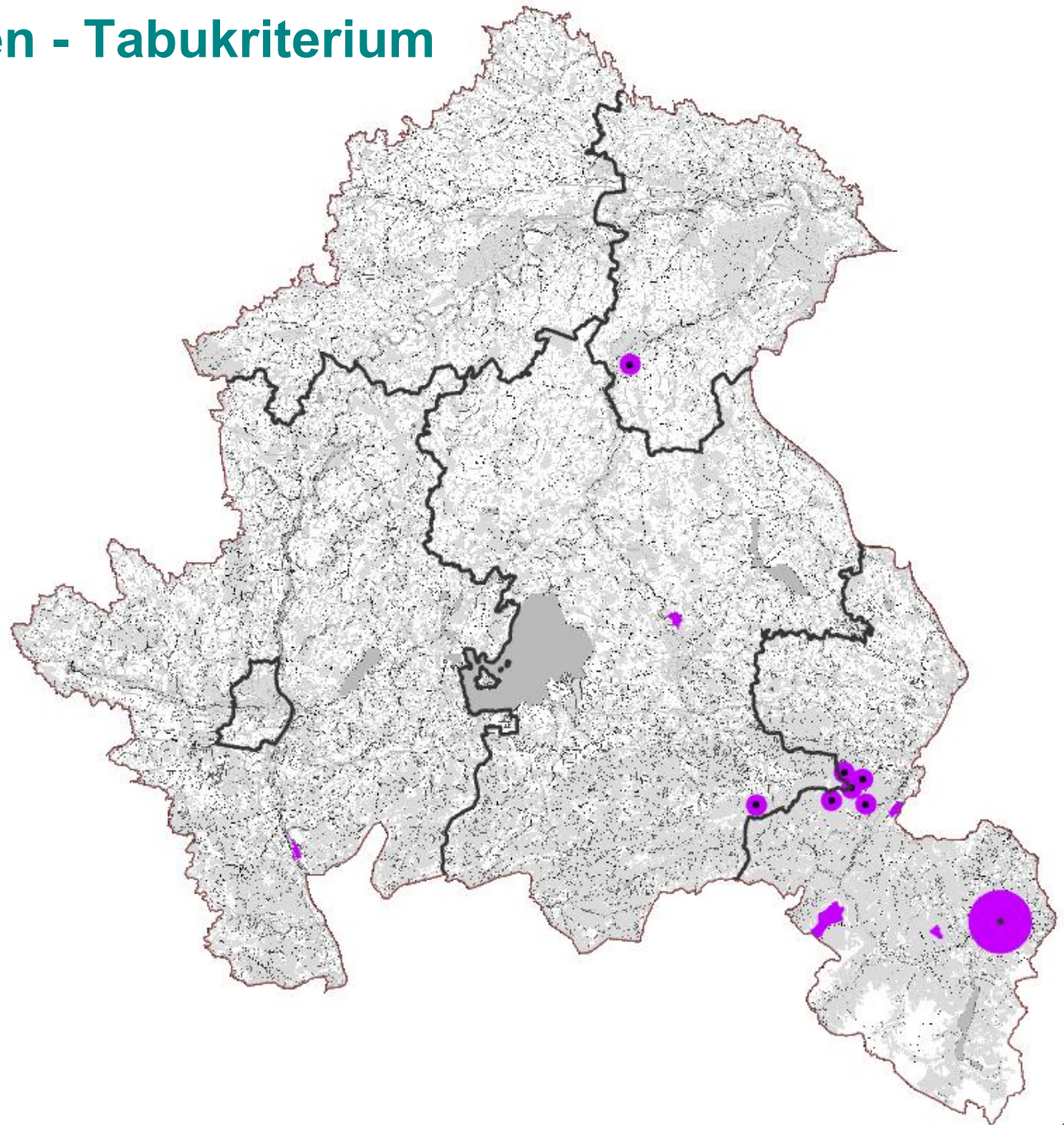
Anlagen des Bayerischen Erdbebenmessdienstes mit Puffer 1.000/3.000m

Truppenübungsplätze

# Erste Berechnungen - Tabukriterium

Kriterien:

- Sonstiges



## Zusammenfassung

Kriterien:

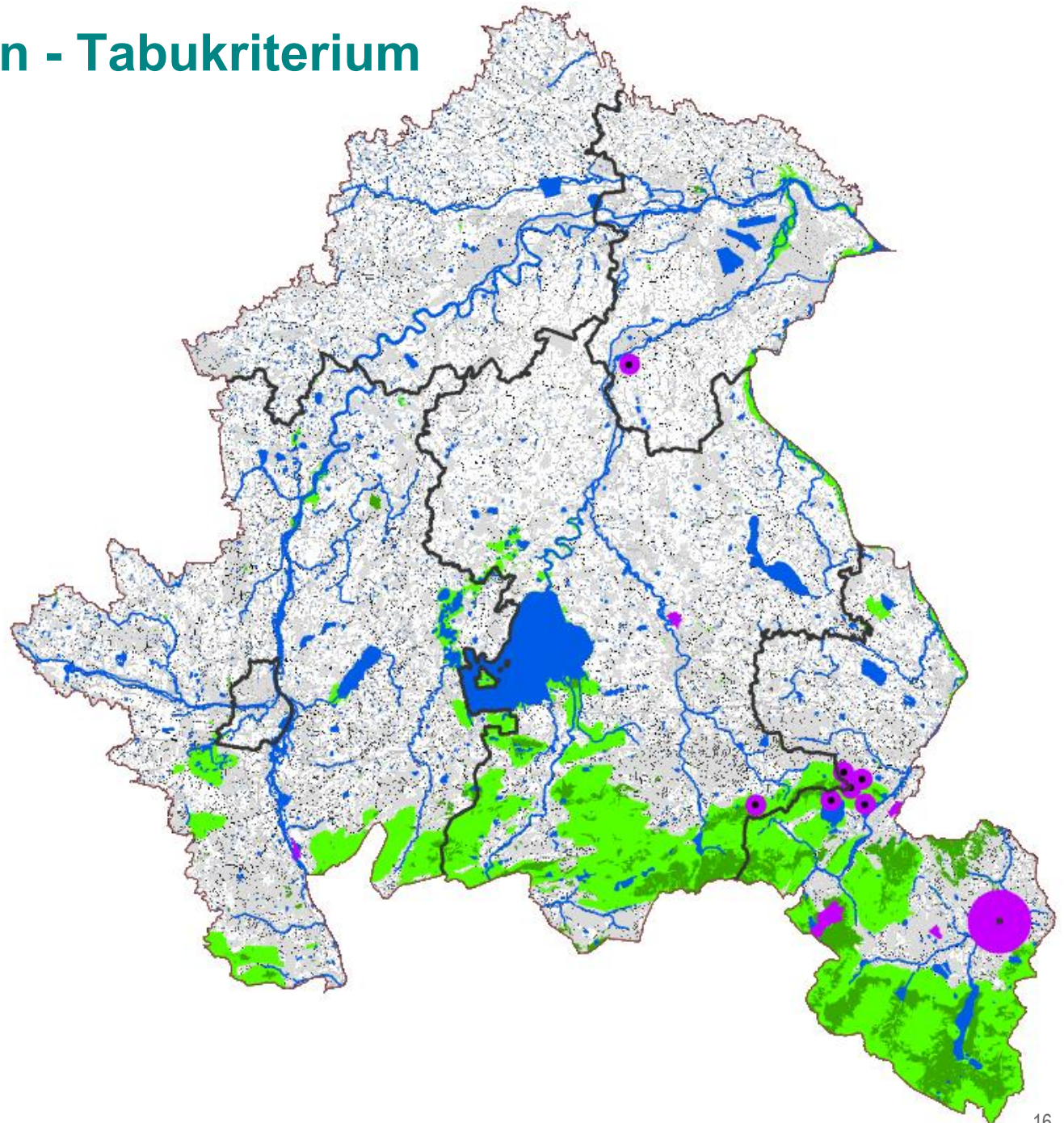
- Natur u. Landschaft
- Wasser
- Forst
- Sonstiges

# Erste Berechnungen - Tabukriterium

## Zusammenfassung

### Kriterien:

- Natur u. Landschaft
- Wasser
- Forst
- Sonstiges



## Tabukriterium

### *Siedlungswesen*

Wohnbaufläche gemäß FNP mit Puffer 800m

Mischbaufläche gemäß FNP mit Puffer 500m

Gewerbliche Baufläche gemäß FNP mit Puffer 300m

Industrielle Baufläche gemäß FNP

Wohnen im Außenbereich mit Puffer 500m

Gemeinbedarfsfläche, Öffentliche Grünfläche, Versorgungsflächen, Sonderbaufläche gemäß FNP

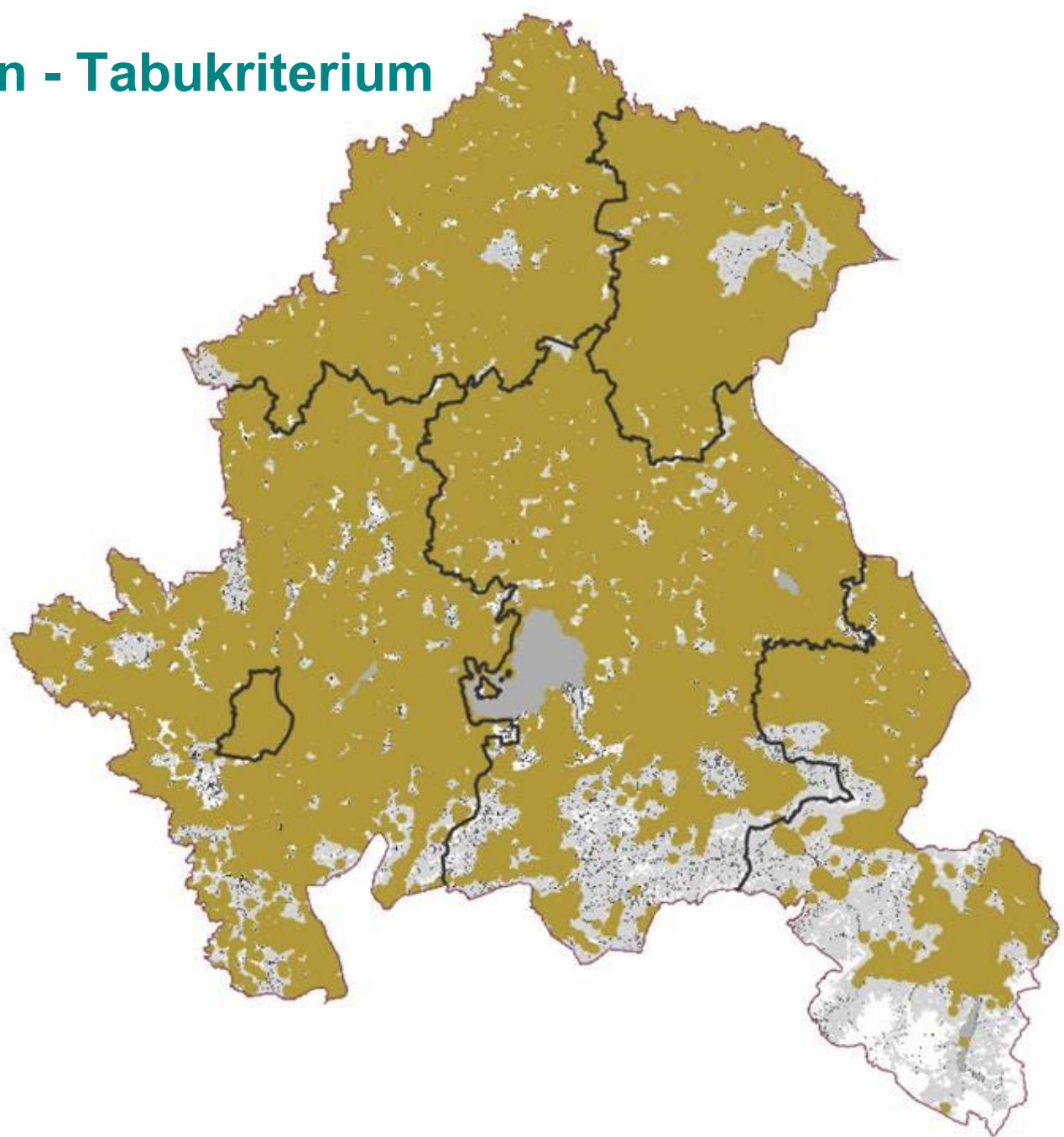
Sonstige nicht bebaubare Anlagen (z.B. Campingplätze)

Bebauungspläne

# Erste Berechnungen - Tabukriterium

Kriterien:

- Siedlungswesen



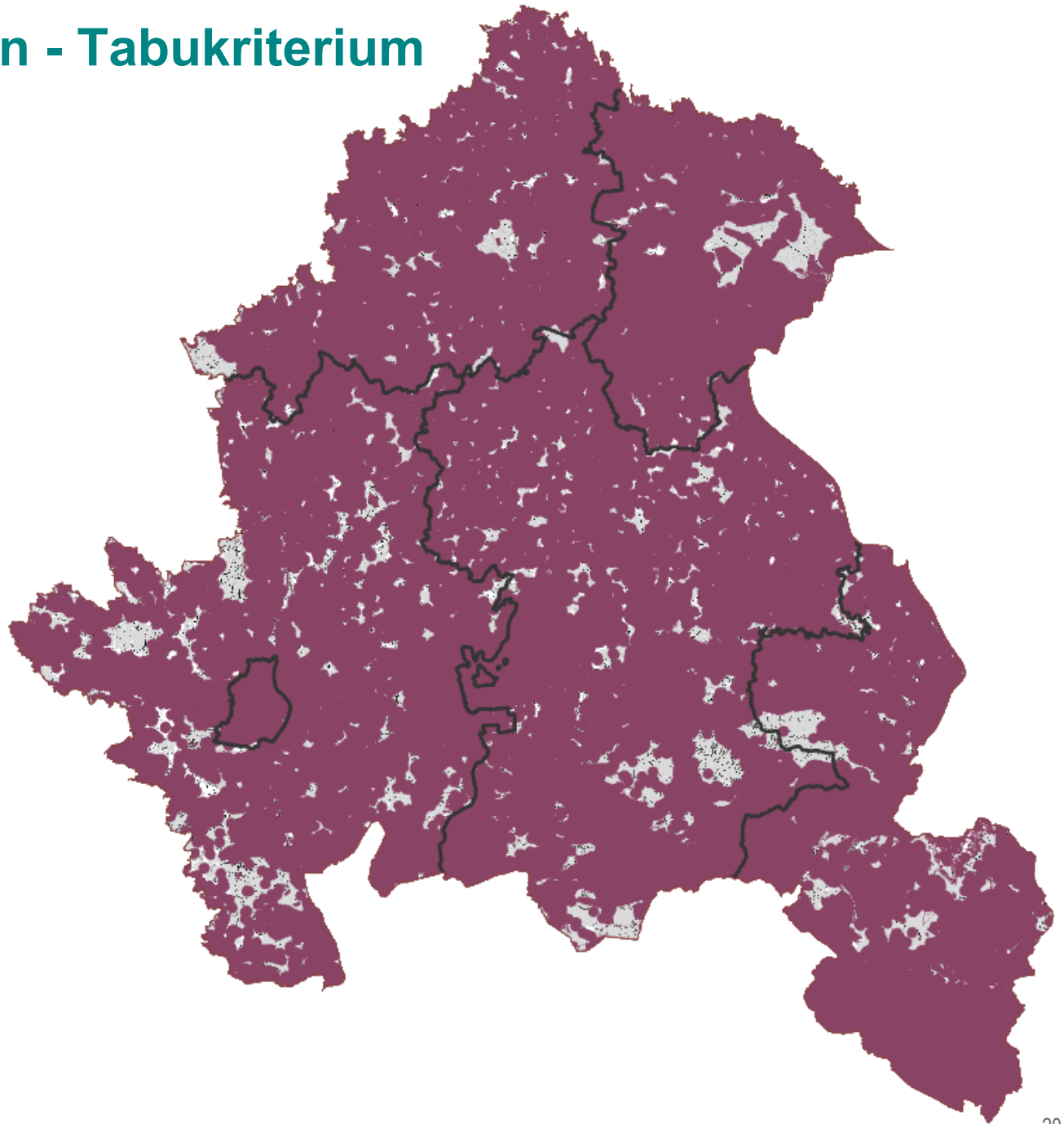
## Zusammenfassung aller Tabukriterien:

- Siedlungswesen
- Natur u. Landschaft
- Wasser
- Forst
- Sonstiges

# Erste Berechnungen - Tabukriterium

## Zusammenfassung aller Tabukriterien:

- Siedlungswesen
- Natur u. Landschaft
- Wasser
- Forst
- Sonstiges



## Zwischenstand 1. Schritt

pauschale Abschichtung  
der Tabukriterien:

- Siedlungswesen
- Natur u. Landschaft
- Wasser
- Forst
- Sonstiges

→ zur Suche nach VRG  
verbleiben ... %

## Zwischenstand 2. Schritt

Bei Berücksichtigung  
einer Flächenqualität:

- Flächengröße
- Windhöffigkeit

→ zur Suche nach VRG  
verbleiben ... %

# Flächenberechnung - Zwischenstand

Zwischenstand 1. Schritt  
pauschale Abschichtung  
der Tabukriterien:

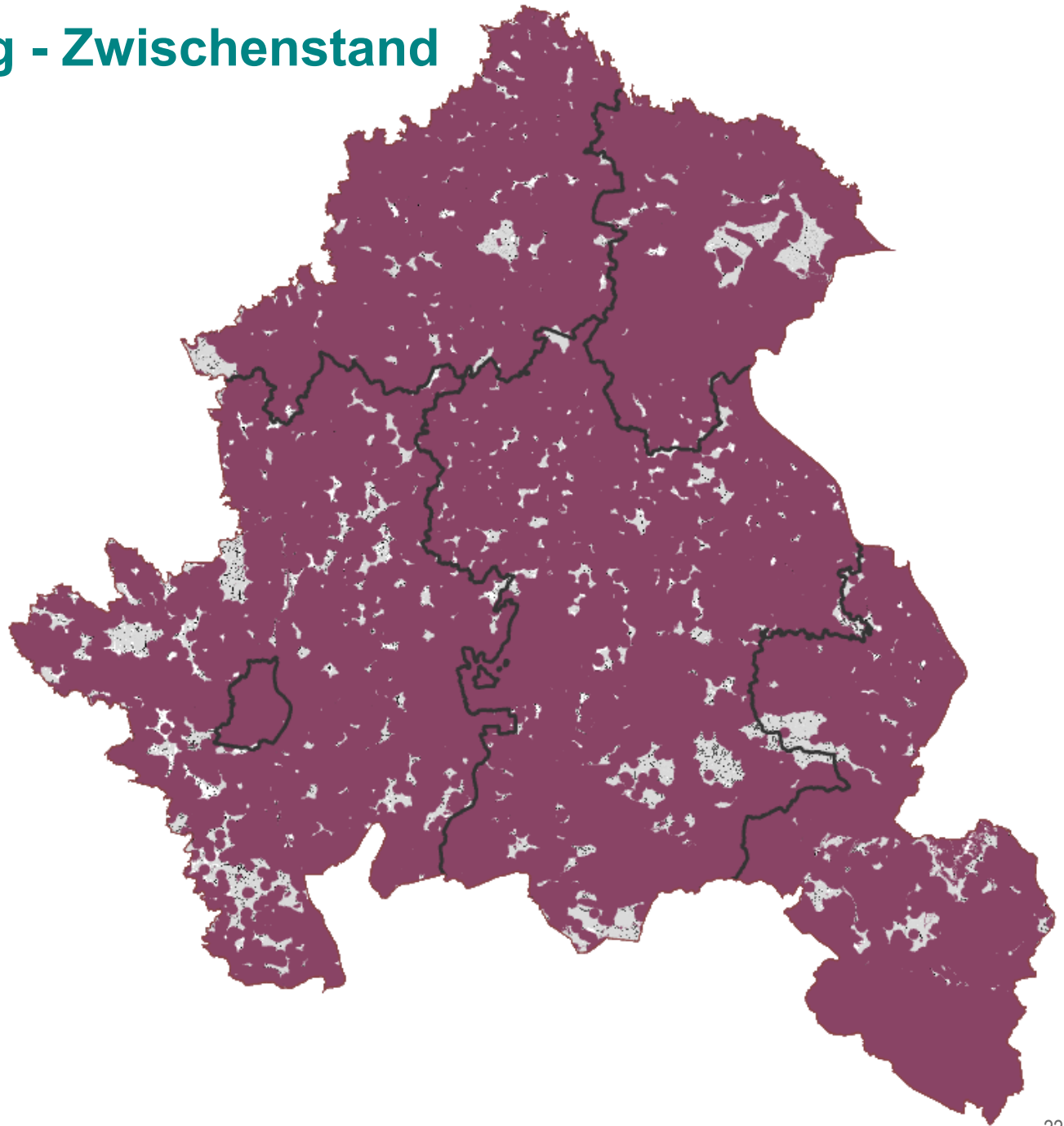
- Siedlungswesen
- Natur u. Landschaft
- Wasser
- Forst
- Sonstiges

→ zur Suche nach VRG  
verbleiben nach  
Anwendung der  
genannten Kriterien 8,4%  
d. Regionsfläche

Zwischenstand 2. Schritt  
Bei Berücksichtigung  
einer Flächenqualität:

- Flächengröße
- Windhöffigkeit

→ zur Suche nach VRG  
verbleiben ... %



# Weitere noch zu prüfende Fachbelange

Weitere Belange / Kriterien	... in Einzelfallprüfung
Flächenqualität	Gebietsgröße
	Windhöufigkeit

# Weitere noch zu prüfende Fachbelange

Weitere Belange / Kriterien	... in Einzelfallprüfung
Flächenqualität	Gebietsgröße <u>Annahme zur Berechnung</u> : 4 ha Mindestgröße
	Windhöflichkeit <u>Annahme zur Berechnung</u> : 4,8 m/s in 160m Höhe

# Flächenberechnung - Zwischenstand

## Zwischenstand 1. Schritt

pauschale Abschichtung der Tabukriterien:

- Siedlungswesen
- Natur u. Landschaft
- Wasser
- Forst
- Sonstiges

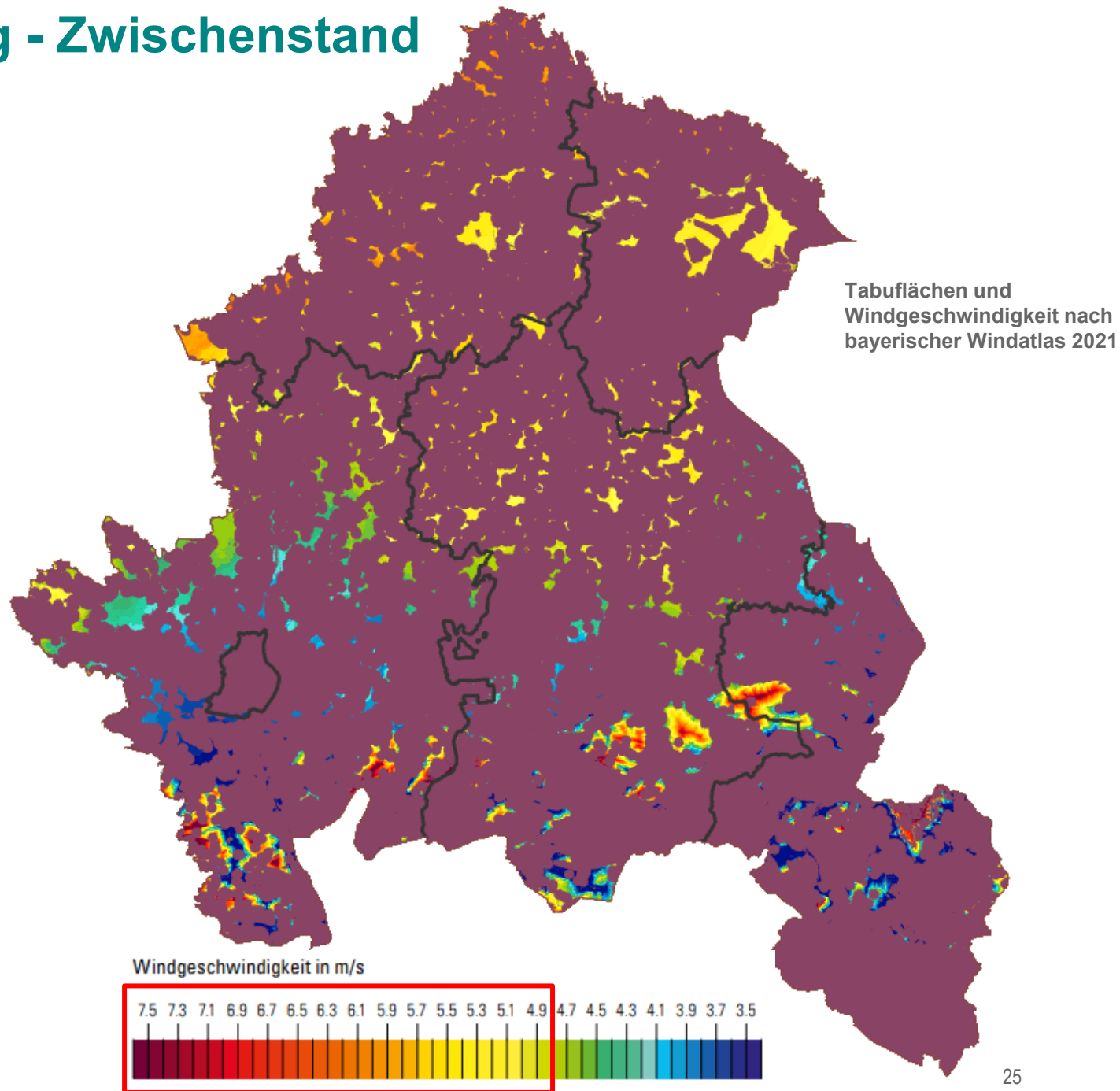
→ zur Suche nach VRG verbleiben nach Anwendung der genannten Kriterien 8,4% d. Regionsfläche

## Zwischenstand 2. Schritt

Bei Berücksichtigung einer Flächenqualität:

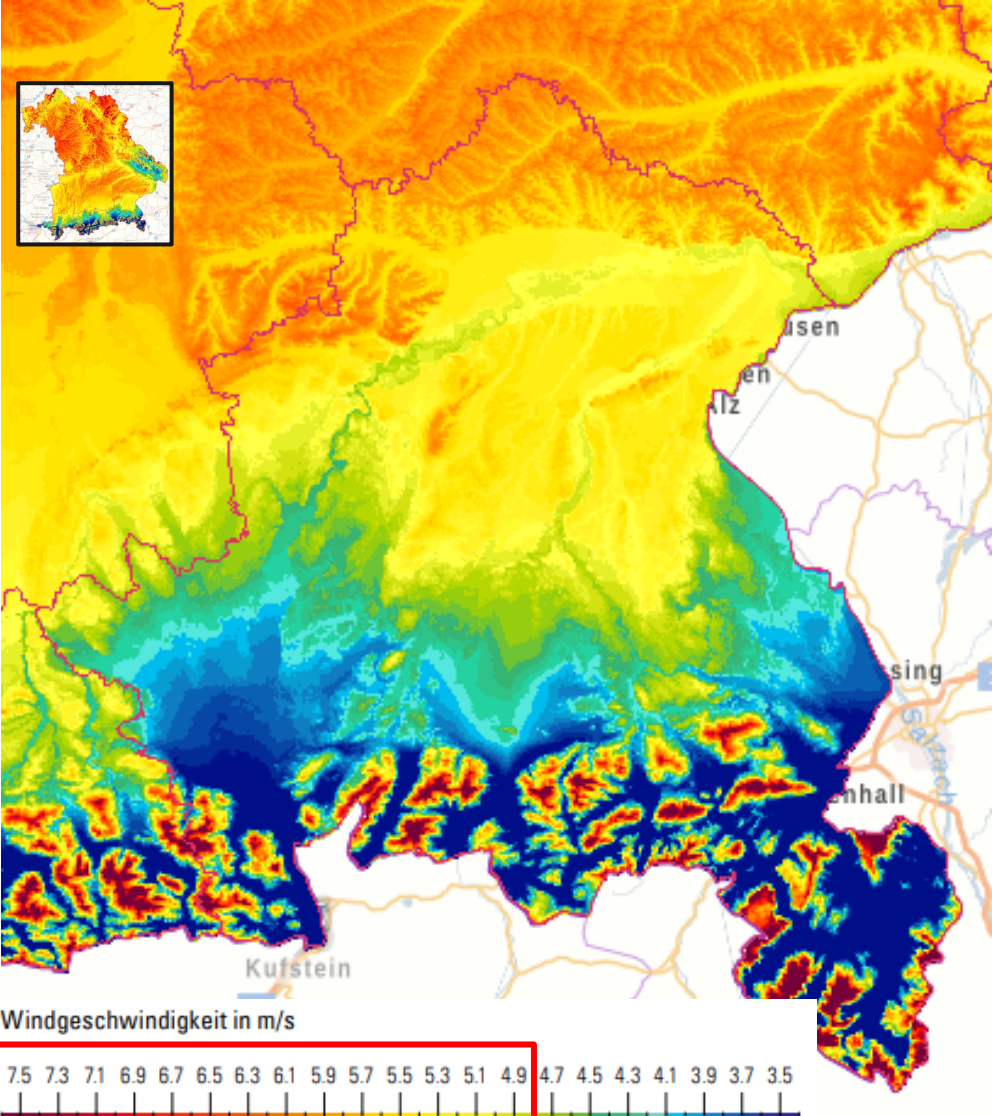
- Flächengröße
- Windhöffigkeit

→ zur Suche nach VRG verbleiben 4,6%



# Herausforderung Windgeschwindigkeiten

Windgeschwindigkeit in 160m Höhe  
Bayerischer Windatlas 2021



→ Festsetzung VRG  
Aktuelle Empfehlung: mind. 4,8 m/s in 160 Höhe



Weitere Belange / Kriterien	... in Einzelfallprüfung
Siedlungswesen	Kommunale Entwicklungen
	Visuelle Überlastung
Natur und Landschaft	FFH-Gebiete
	Puffer um SPA-Gebiete
	Wiesenbrüterkulisse und Feldvogelkulisse
	Weitere artenschutzrechtliche Belange (→ Populationszentren kollisionsgefährdeter und störungsempfindlicher Arten)
	Gesetzlich geschützte Biotope im regionalplanerischen Maßstab
	Landschaftsschutzgebiete (→ Verlust Schutzzweck)
	Landschaftsbild (→ Landschaftsbildbewertung Stufen 4 und 5, landschaftsprägende Höhenrücken und visuelle Leitlinien mit hoher oder sehr hoher Fernwirkung)
Wasser	Überschwemmungsgebiete (amtlich festgesetzt)
	Wasserschutzgebiete Zone III (nicht differenziert), III B
	Heilquellenschutzgebiete Zone III A, B, C, D
Forst	Bannwald, Schutzwald, Erholungswald
Weitere Fachbelange	Wetterradarstation DWD und Stationen des Bodenmessnetzes

# Weitere noch zu prüfende Fachbelange

Weitere Belange / Kriterien	... in Einzelfallprüfung
Weitere Fachbelange	Vorrang-/Vorbehaltsgebiete Abbau Bodenschätze
	Denkmalpflegerische Belange (→ bes. landschaftsprägende Denkmäler)
	Erweiterte Puffer Anlagen des Bayerischen Erdbebenmessdienstes
	Bauschutzbereiche ziviler Flugverkehr
	Anlagenschutzbereiche von Flugsicherungseinrichtungen
	Militärische Nachttiefflugzone
	Sonstige militärische Schutzbedürftigkeiten
	Linienhafte Infrastruktur
Flächenqualität	Gebietsgröße
	Windhöufigkeit
	Gelände (→ Alpenraum)

- Erste pauschale Abschichtung für Suchräume
- **Derzeit (fort)laufend:**
  - Weitere Abschichtung
  - Vorab-Prüfung mit Einbindung Fachstellen  
z.B. Populations- und Dichtezentren relevanter Arten  
Dauer: abhängig u.a. von Rückmeldung  
**→ noch sehr offener Planungsstand bei Flächen!**
  - **heute:** Kenntnisnahme Arbeitsstand mit Kriterien
- **Weitere Schritte**
  - Fortlaufend weitere Konkretisierung der Suchräume in Abstimmung mit den Fachstellen
  - Einbeziehung Kommunen
  - Ausarbeitung Entwurf mit Umweltbericht  
(Umweltbericht mit Beteiligung der SUP-Fachstellen)
  - Beschluss über Entwurf; Einleitung formales Beteiligungsverfahren

Beschlussvorschlag:

Der Planungsausschuss nimmt die aufgeführten Kriterien zur Suche geeigneter Vorranggebiete für das Kapitel B V 7 Energieversorgung – Windkraft des Regionalplans zur Kenntnis und beauftragt die Regionsbeauftragte unter Verwendung der vorgestellten Kriterien die Suche nach Vorranggebieten für Windenergieanlagen fortzuführen.



RPV 18

# TOP 7

## Regionalplan Südostoberbayern - Kapitel Windenergie

### Teilfortschreibung für die Fläche des Altöttinger und Burghauser Forsts

25.04.2023

Regionsbeauftragte



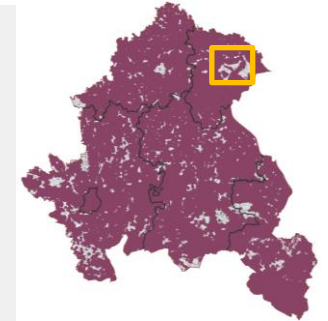
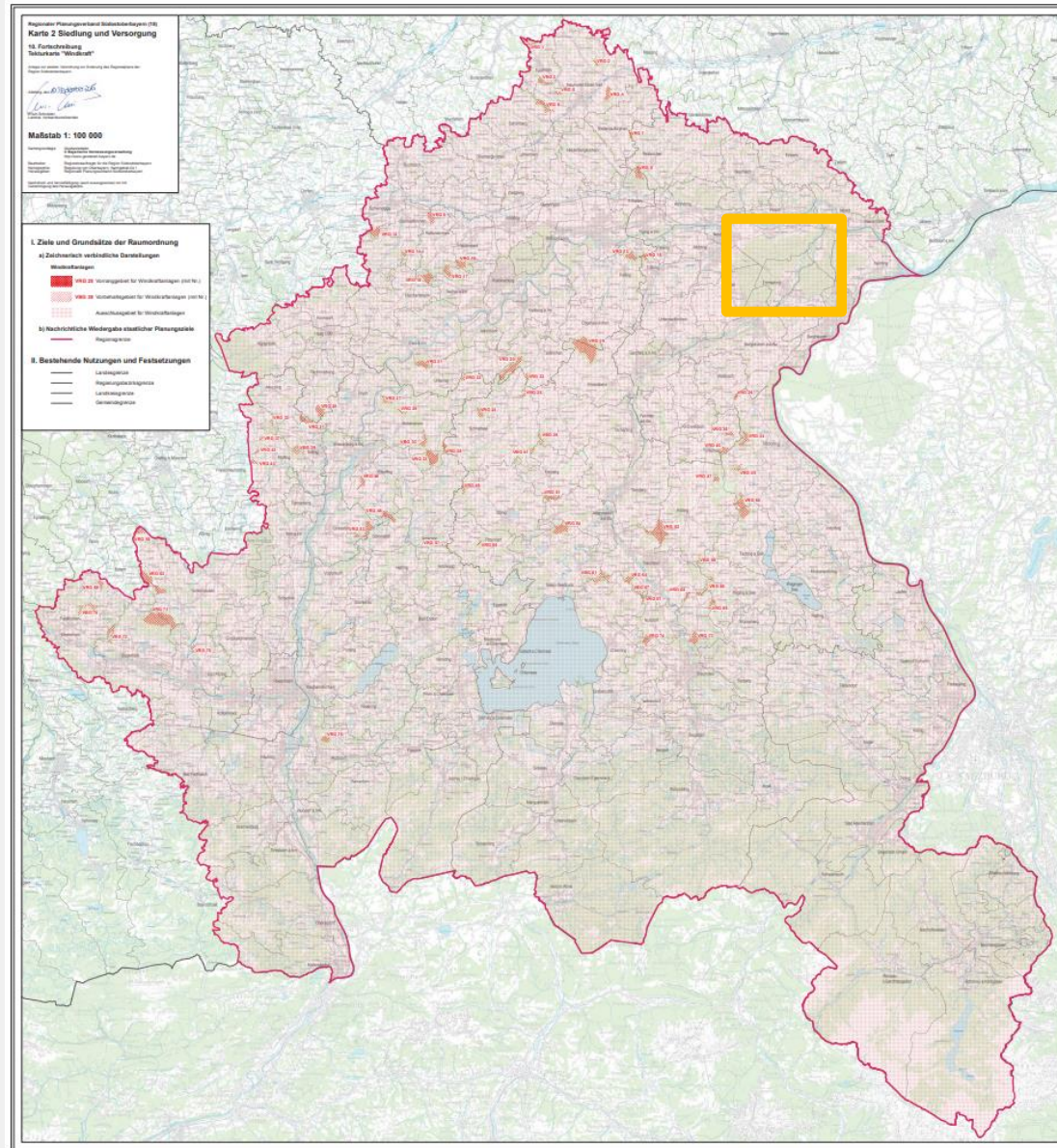


# Windpark Altöttinger und Burghauser Forst

RPV 18

Rechtskräftiger  
Regionalplan Region 18

**Ausschlussgebiet** für  
raumbedeutsame  
Windenergieanlagen



## Ausgangslage

- erst ab In-Kraft-Treten der 16. FS kann das Ausschlussgebiet dem Windpark als Ziel der RO bei der Genehmigung des Windparks nicht mehr entgegengehalten werden
- **Option: Vorgezogene Teilfortschreibung für Altöttinger und Burghauser Forst**
- zügige Bearbeitung durch RPV und Fachstellen

## Inhaltliches Vorgehen

- Kriterien analog Teilfortschreibung Gesamtregion (= 16. Fortschreibung)  
→ unterschiedliche Flächenabgrenzung RP und BaySF

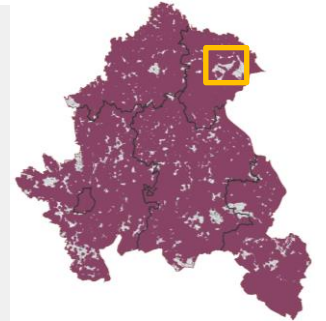
## Mögliches zeitliches Vorgehen:

- Derzeit laufend: Vorab-Prüfung mit Einbindung Fachstellen
- **heute:** Beschluss einer Teilfortschreibung Altöttinger und Burghauser Forst
- Informationstermin mit betroffenen Gemeinden
- Ausarbeitung Entwurf mit Umweltbericht (Scoping)
- Ziel Einleitung Beteiligungsverfahren: Ende 2023

# Windpark Altöttinger und Burghauser Forst

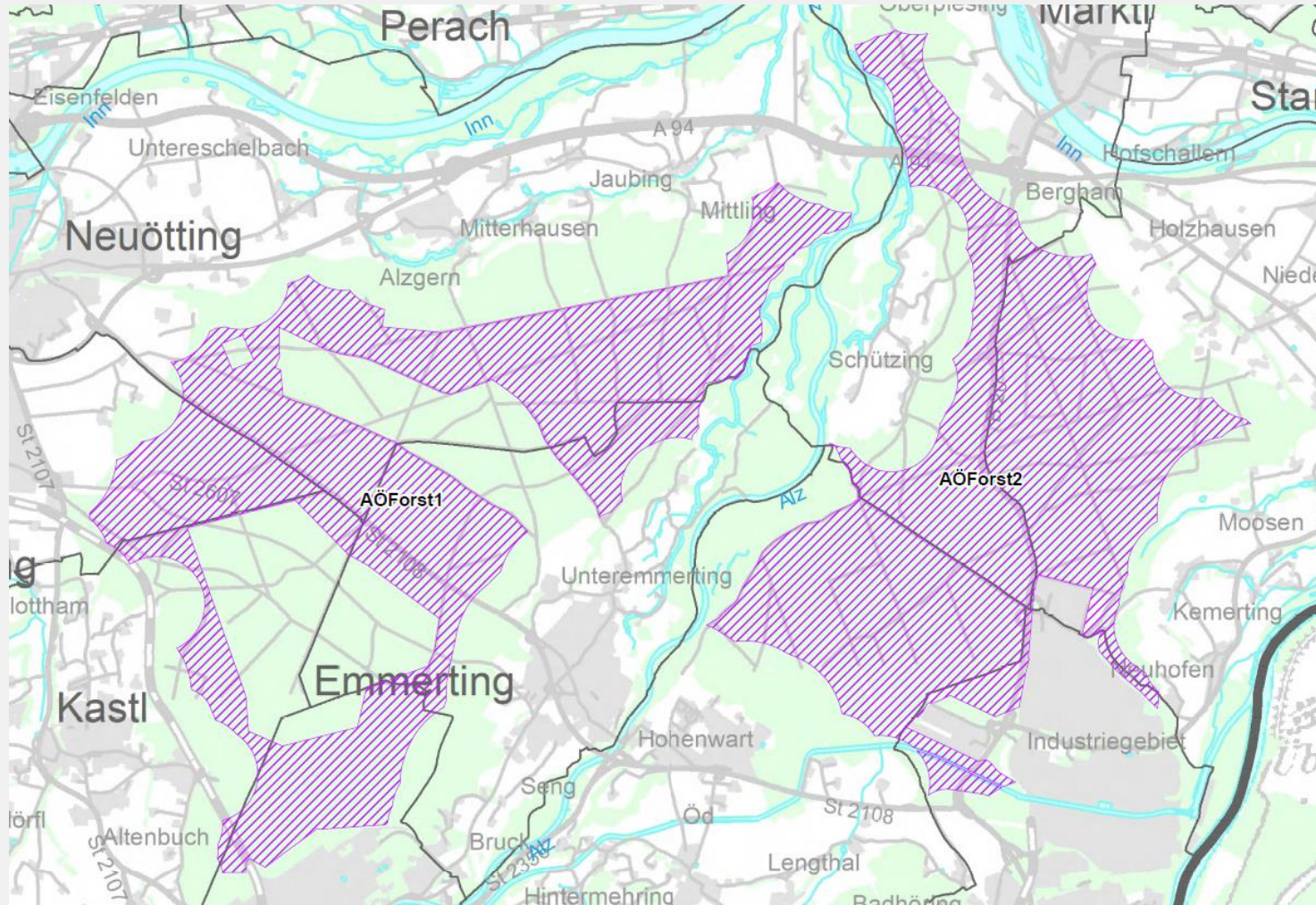
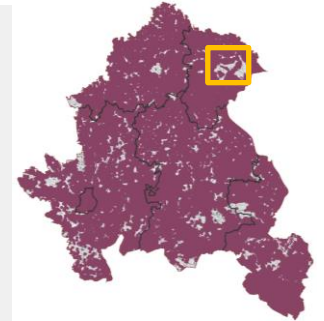
RPV 18

Potentialflächen der Bayerischen Staatsforsten



# Windpark Altöttinger und Burghauser Forst

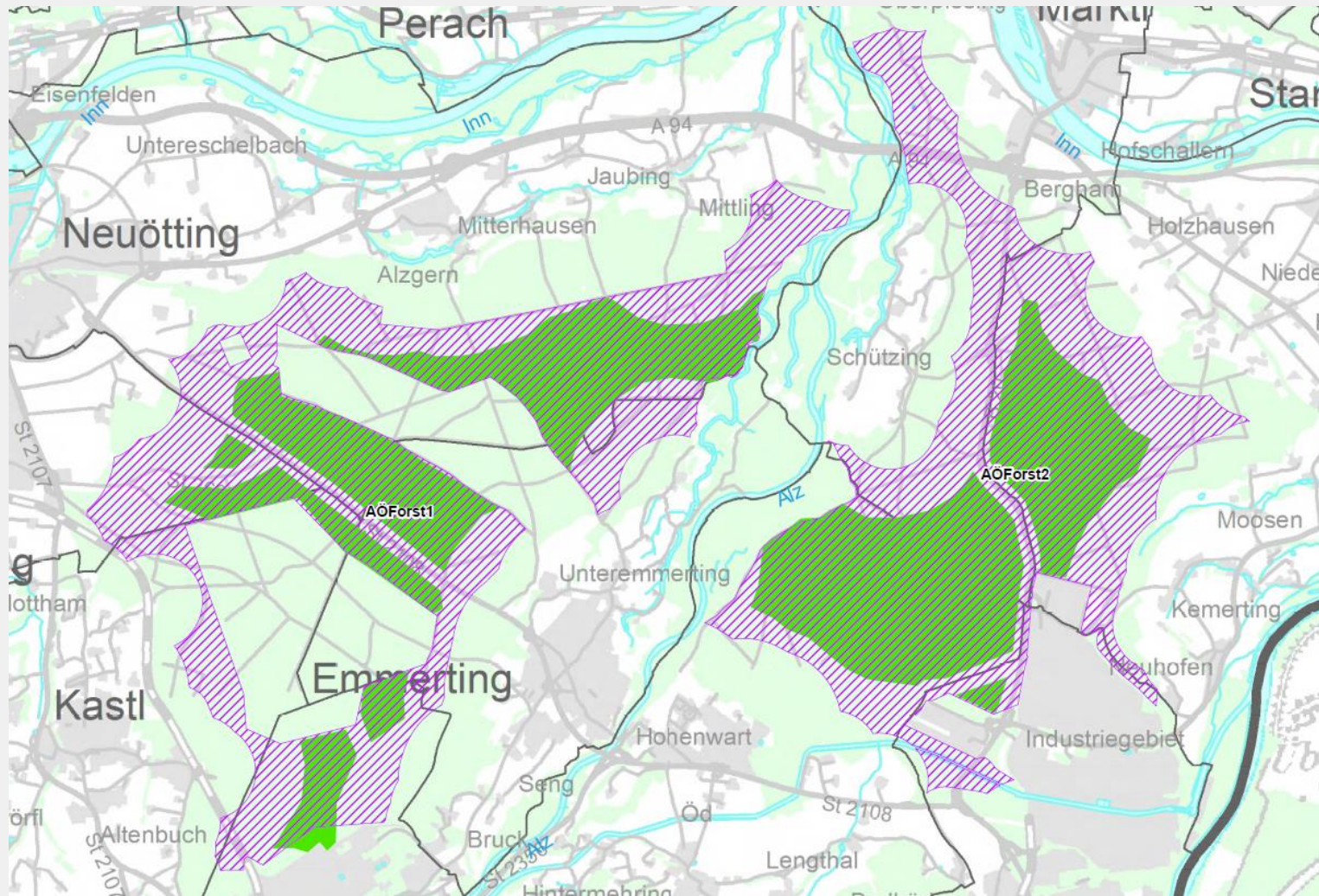
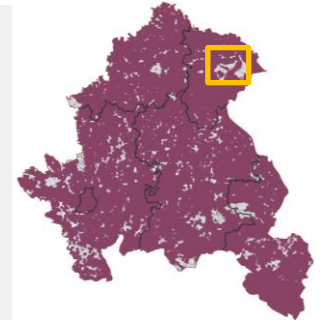
Abgrenzung Suchraum im Arbeitsprozess der Regionalplanfortschreibung



# Windpark Altöttinger und Burghauser Forst

RPV 18

Überlagerung Suchraum mit Potentialflächen der Bayerischen Staatsforsten

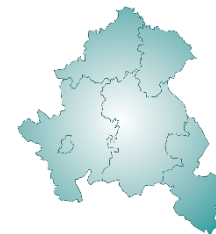


Quelle: Eigene Darstellung, Bayerische Staatsforsten

## Beschlussvorschlag

Der Planungsausschuss nimmt die vorgestellten Ausführungen für den Bereich des Altöttinger und Burghauser Forsts zur Kenntnis und beschließt auf Grundlage dieser Ausführungen eine Teilfortschreibung des Kapitel B V 7 Energieversorgung – Windkraft für den Bereich Altöttinger und Burghauser Forst.

Die Kriterien der Teilfortschreibung decken sich mit denen der Gesamtregion. Der Planungsausschuss beauftragt die Regionsbeauftragte einen Teilfortschreibungsentwurf für diese Flächen auszuarbeiten.



RPV 18

# TOP 8 Sonstiges

25.04.2023

Regionsbeauftragte



## Textteil RP 18, B V 6.2.1 Z

VRG 402K3 als 402K1 bezeichnet → redaktionelle Änderung erfolgt

313K1 Gemeinde Maitenbeth  
315K1 Stadt Mühldorf a.Inn und Gemeinde Mettenheim  
320K1 Gemeinde Oberneukirchen  
320K2 Gemeinde Oberneukirchen  
328K1 Gemeinde Taufkirchen und Markt Kraiburg a.Inn  
329K1 Gemeinde Unterreit  
330K1 Stadt Waldkraiburg, Gemeinde Aschau a.Inn  
402K1 Gemeinde Amerang  
**402K1** Gemeinde Amerang **402K3**  
404K2 Gemeinde Babensham  
411K1 Markt Bruckmühl  
411K2 Markt Bruckmühl  
411K3 Markt Bruckmühl  
413K1 Gemeinden Edling und Pfaffing  
413K2 Gemeinde Edling  
414K1 Gemeinde Eggstätt



RPV 18

