



TOP 7

16. Fortschreibung des Regionalplans Südostoberbayern - Kapitel Windenergie

21.11.2023

Karin Meindl in Vertretung der Regionsbeauftragten



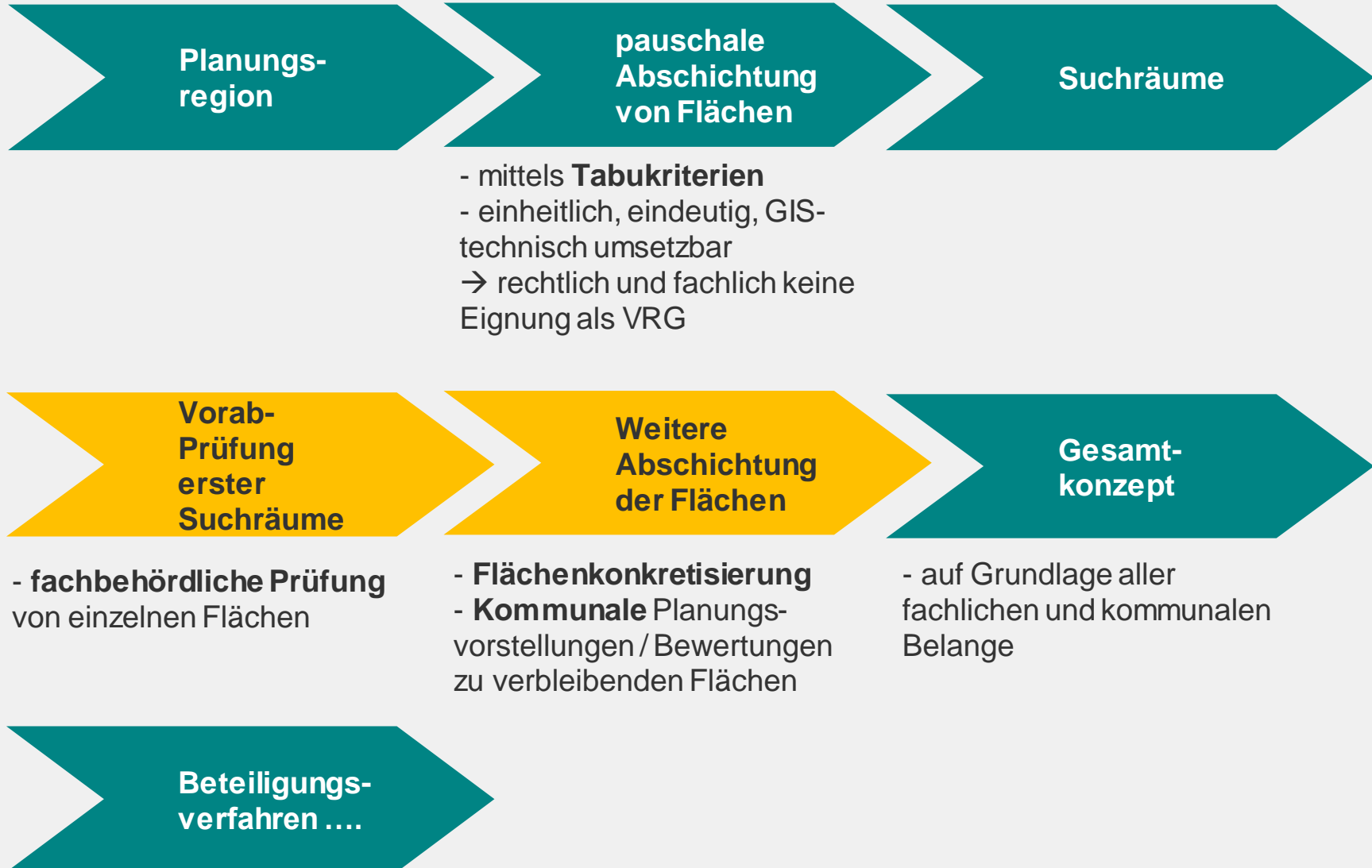
Ausgangslage 16. Fortschreibung

- Ausbau Windenergie im überragenden öffentlichen Interesse
- Verschiedenste Gesetzesänderungen WaLG, BNatschG, WindBG, ... sowie ministerielle Hinweis- und Vollzugsschreiben u.a.

- Windenergieflächenbedarfsgesetz (WindBG)
 - Ziel Flächensumme
 - Bayern 1,1 % der Landesfläche bis 31.12.2027 (WindBG)
1,8 % der Landesfläche bis 31.12.2032 (WindBG)
 - RPV 18** 1,1 % der Regionsfläche bis **31.12.2027** (gemäß LEP 2023)
?? % der Regionsfläche bis 31.12.2032 ??
 - Vorgaben für die Flächenberechnung
 - Rotor-innerhalb Flächen, Rotor-außerhalb Flächen

- Auswahl der **Planungskriterien** 16. Fortschreibung
 - Gesetzliche Vorgaben (u.a. WindBG)
 - Fachliche Vorgaben / Empfehlungen
 - Möglichst „realistische“ Flächenkulisse

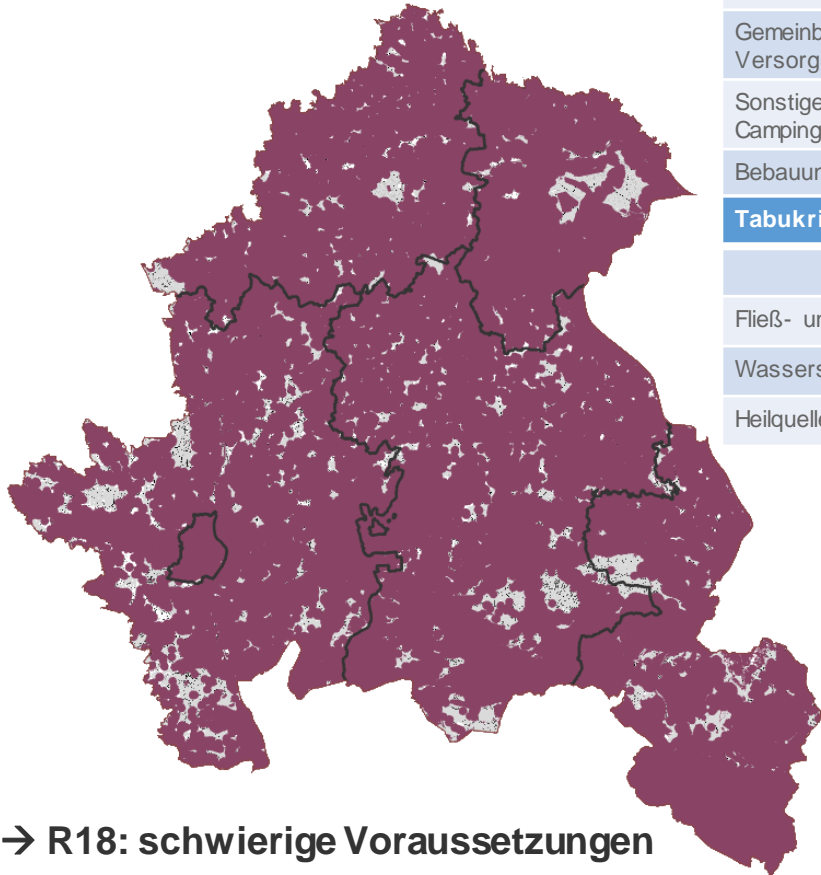
Vorranggebiete → abgestuftes Vorgehen, Schema



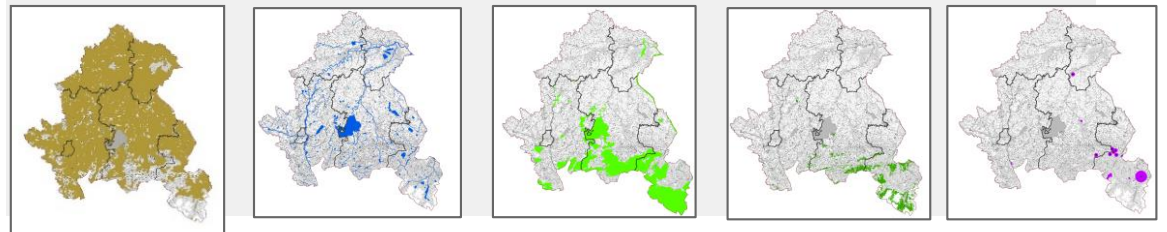
Auswahl Kriterien

- Gesetzliche Vorgaben
- Fachliche Vorgaben / Empfehlungen
- Möglichst „realistische“ Flächenkulisse

Tabukriterium	Tabukriterium
<i>Siedlungswesen</i>	<i>Natur und Landschaft</i>
Wohnbaufläche gemäß FNP mit Puffer 800 m	Naturschutzgebiete
Mischbaufläche gemäß FNP mit Puffer 500 m	Nationalpark / Kernzone Biosphärenreservat
Gewerbliche Baufläche gemäß FNP mit Puffer 300 m	Alpenplan Zone C
Industrielle Baufläche gemäß FNP	EU-Vogelschutzgebiet (SPA)
Wohnen im Außenbereich mit Puffer 500 m	Ramsar-Gebiete
Gemeinbedarfsfläche, Öffentliche Grünfläche, Versorgungsflächen, Sonderbaufläche gemäß FNP	Flächenhafte Naturdenkmäler und Landschaftsbestandteile
Sonstige nicht bebaubare Anlagen (z.B. Campingplätze)	Tabukriterium
Bebauungspläne	<i>Forst</i>
Tabukriterium	Naturwaldreservate
<i>Wasser</i>	Naturwaldfläche
Fließ- und Standgewässer	Tabukriterium
Wasserschutzgebiete Zone I, II, IIIA	<i>Sonstiges</i>
Heilquellenschutzgebiete Zone I und II	Anlagen des Bayerischen Erdbebenmessdienstes mit Puffer 1.000/3.000 m
	Truppenübungsplätze



→ regionsweit verfügbare Geodaten, klare Informationsbasis



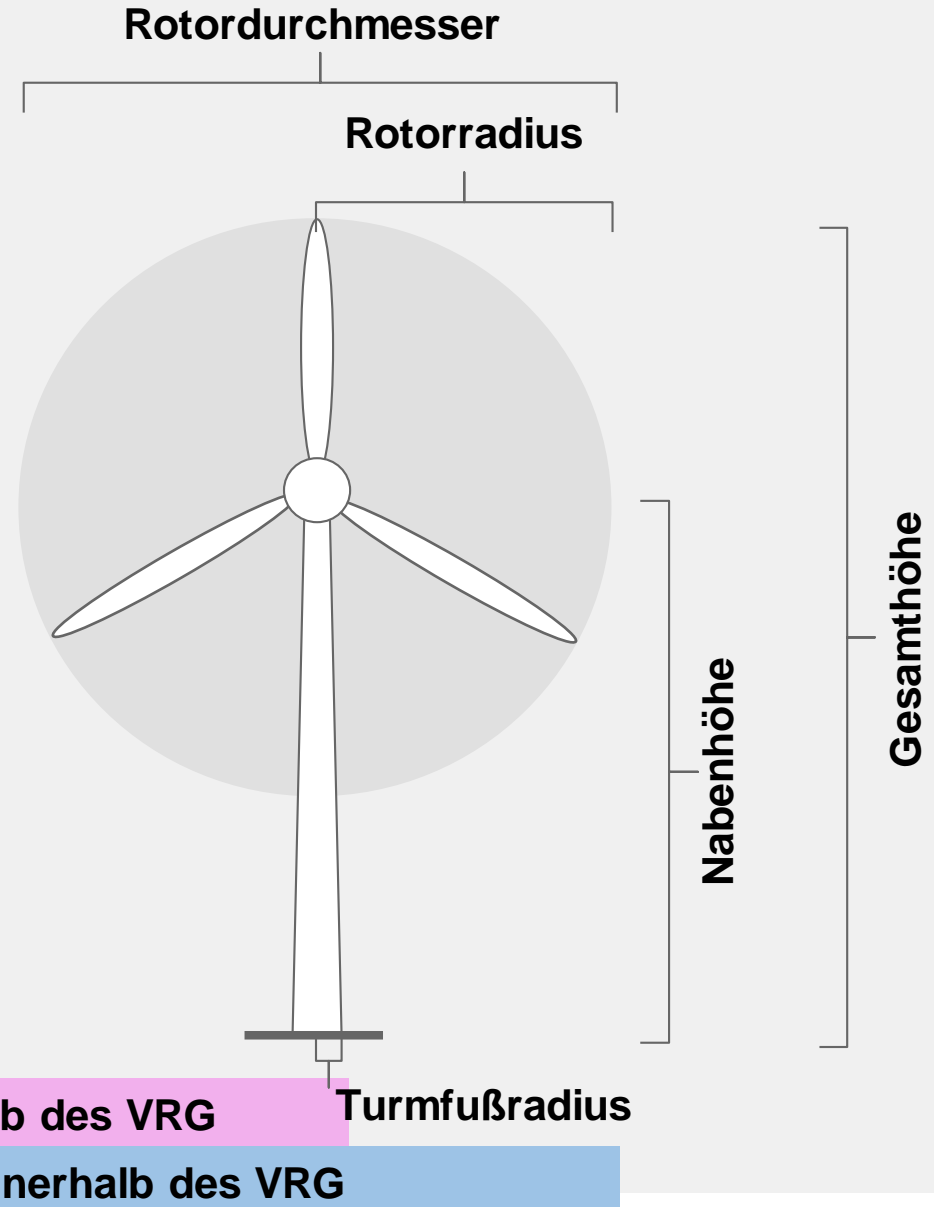
→ R18: schwierige Voraussetzungen

Vollständige Anrechenbarkeit der Vorranggebiete zum Flächenziel (WindBG)

Referenzenergieanlage nach LEP

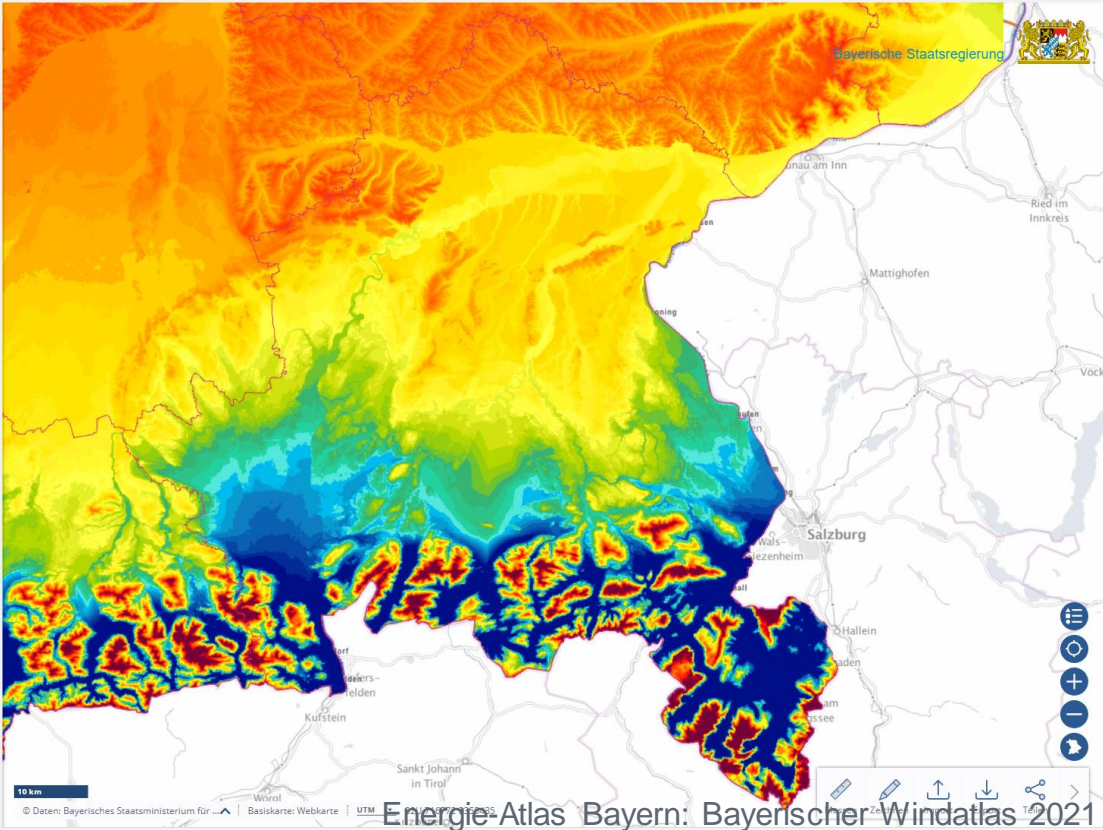
LEP 6.2.2 Z:

„... Die Steuerungskonzepte haben sich **auf Referenzwindenergieanlagen zu beziehen**, die dem Stand der Technik zum Zeitpunkt der Abwägung der Steuerungskonzepte entsprechen.“



Windgeschwindigkeit → zukünftige Anlagenentwicklung

Eignung als Vorranggebiet	vorher	
<i>Windgeschwindigkeit</i>		
4,8 m/s in 180 m Höhe	160 m	Referenzenergieanlage



Mittlere Windgeschwindigkeit in 180 m Höhe

Anpassung der Mindestabstände zu Siedlungsgebieten

- Referenzenergieanlage
- Rotor-Out-Planung
- Vorgaben der TA Lärm
- Optisch bedrängende Wirkung

Tabukriterium / keine Eignung als Vorranggebiet		vorher
<i>Siedlungswesen</i>		
Wohnbaufläche gemäß FNP	mit Puffer 800 m	
Mischbaufläche gemäß FNP	mit Puffer 525 m	Puffer 500 m
Gewerbliche Baufläche gemäß FNP	mit Puffer 250 m	Puffer 300 m
Industrielle Baufläche gemäß FNP	mit Puffer 80 m	kein Puffer
Wohnen im Außenbereich	mit Puffer 525 m	Puffer 500 m
Gemeinbedarfsfläche, Öffentliche Grünfläche, Versorgungsflächen, Sonderbaufläche gemäß FNP	mit Puffer 80 m	kein Puffer
Sonstige nicht bebaubare Anlagen	mit Puffer Einzelfall	
<i>Bebauungspläne entsprechend</i>		

Berücksichtigung von Mindestabständen zur Linieninfrastruktur

Rotor-Out → kein Überstreichen der Fahrbahnfläche und der Anbauverbotszone

Tabukriterium / keine Eignung als Vorranggebiet
<i>Linieninfrastruktur</i>
Bundesautobahnen mit Puffer 135 m
Bundesstraße mit Puffer 110 m
Staatsstraße mit Puffer 105 m
Kreisstraße mit Puffer 100 m
Schienenwege mit Puffer 135 m
Seilbahnen mit Puffer 80 m
Hochspannungsfreileitungen (110, 220, 380 kV) mit Puffer 130 m

Naturschutzfachliche Belange

Bayernweit einheitlicher Umgang zum Artenschutz → Ergebnis der ministeriellen Abstimmung StMUV und StMWI / Schreiben vom 04.08.2023: bayernweite Dichtezentren kollisionsgefährdeter Vogelarten

„Dichtezentren sind Gebiete mit überdurchschnittlichen, besonders hohen Populationsdichten der kollisionsgefährdeten Vogelarten. Sie weisen eine für die Arten günstige Lebensraumausstattung auf und ermöglichen daher hohe Reproduktionsraten für die jeweiligen Arten“

25%-Gebiete: mit sehr hohem Raumwiderstand verbunden

50%-Gebiete: mit einem hohem Raumwiderstand verbunden

- erhebliche Umweltauswirkungen zu erwarten
- beide Kategorien sind der Abwägung zugänglich
- Einzelfall-Vorprüfung durch hNB

Tabukriterium / keine Eignung als Vorranggebiet
<i>Natur und Landschaft</i>
Naturschutzgebiete
Nationalpark / Kernzone Biosphärenreservat
Alpenplan Zone C
EU-Vogelschutzgebiet (SPA) mit Puffer 80 m
Ramsar-Gebiete
FFH-Gebiete
Flächenhafte Naturdenkmäler und Landschaftsbestandteile
Gesetzlich geschützte Biotope im regionalplanerischen Maßstab

Wasserwirtschaftliche Belange

Bayernweit einheitlicher Umgang mit Wasserschutzgebieten → Ergebnis der ministeriellen Abstimmung StMUV und StMWI / UMS vom 23.08.2023

Tabukriterium / keine Eignung als Vorranggebiet

Wasser

Fließ- und Standgewässer

Wasserschutzgebiete Zone I, II

Heilquellenschutzgebiete Zone I und II

Einzelfallprüfung / keine Eignung als Vorranggebiet

Wasserschutzgebiete Zone III undifferenziert, III A und III B

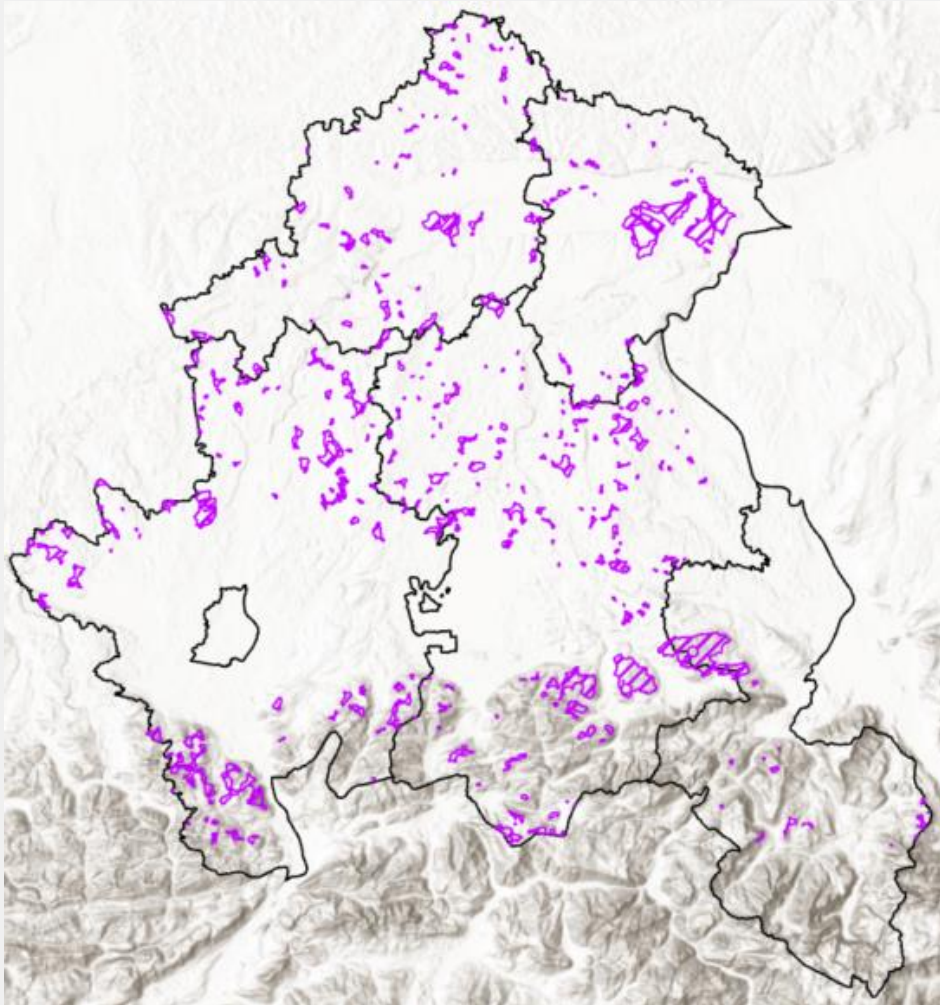
Tabukriterium
<i>Forst</i>
Naturwaldreservate
Naturwaldfläche
<i>Sonstiges</i>
Anlagen des Bayerischen Erdbebenmessdienstes mit Puffer 1.000/3.000 m
Militärische Schutzeinrichtungen, Truppenübungsplätze
Weterradar Isen (Schnaapping) mit Puffer 5.000 m
Vorranggebiete Bodenschätze

Luftrechtliche Belange

Ergebnis der Einzelfall-Vorprüfung durch das Luftamt:

Nachberechnung der Schutzbereiche von Sonderlandeplätzen und Segelfluggeländen und Einzelfallbetrachtung

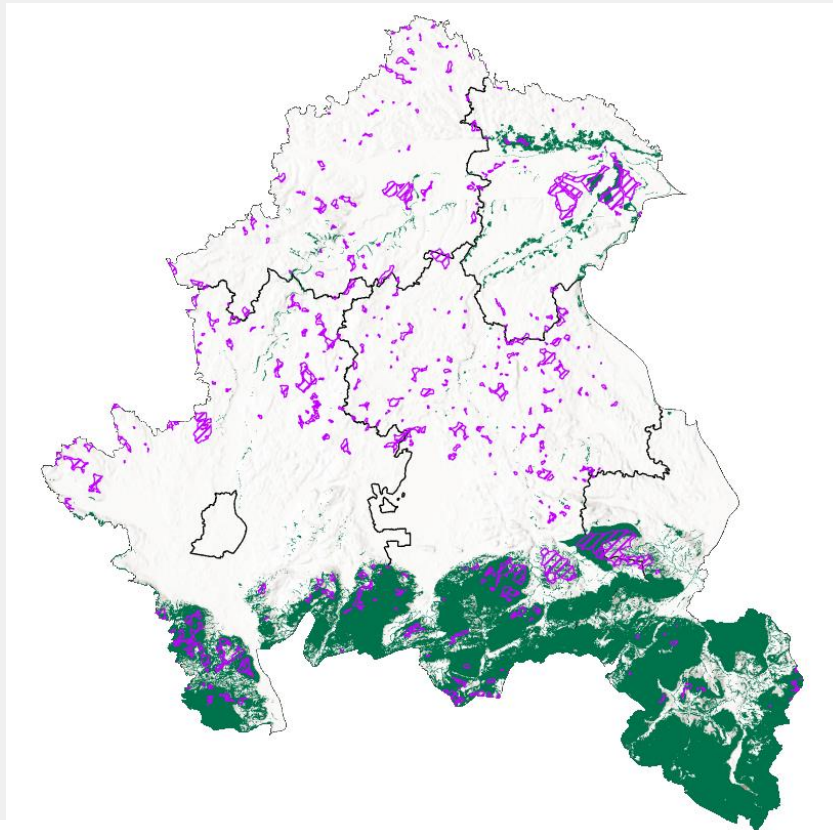
→ Anwendung der Flächenmindestgröße > 2 ha gemäß PA-Beschluss

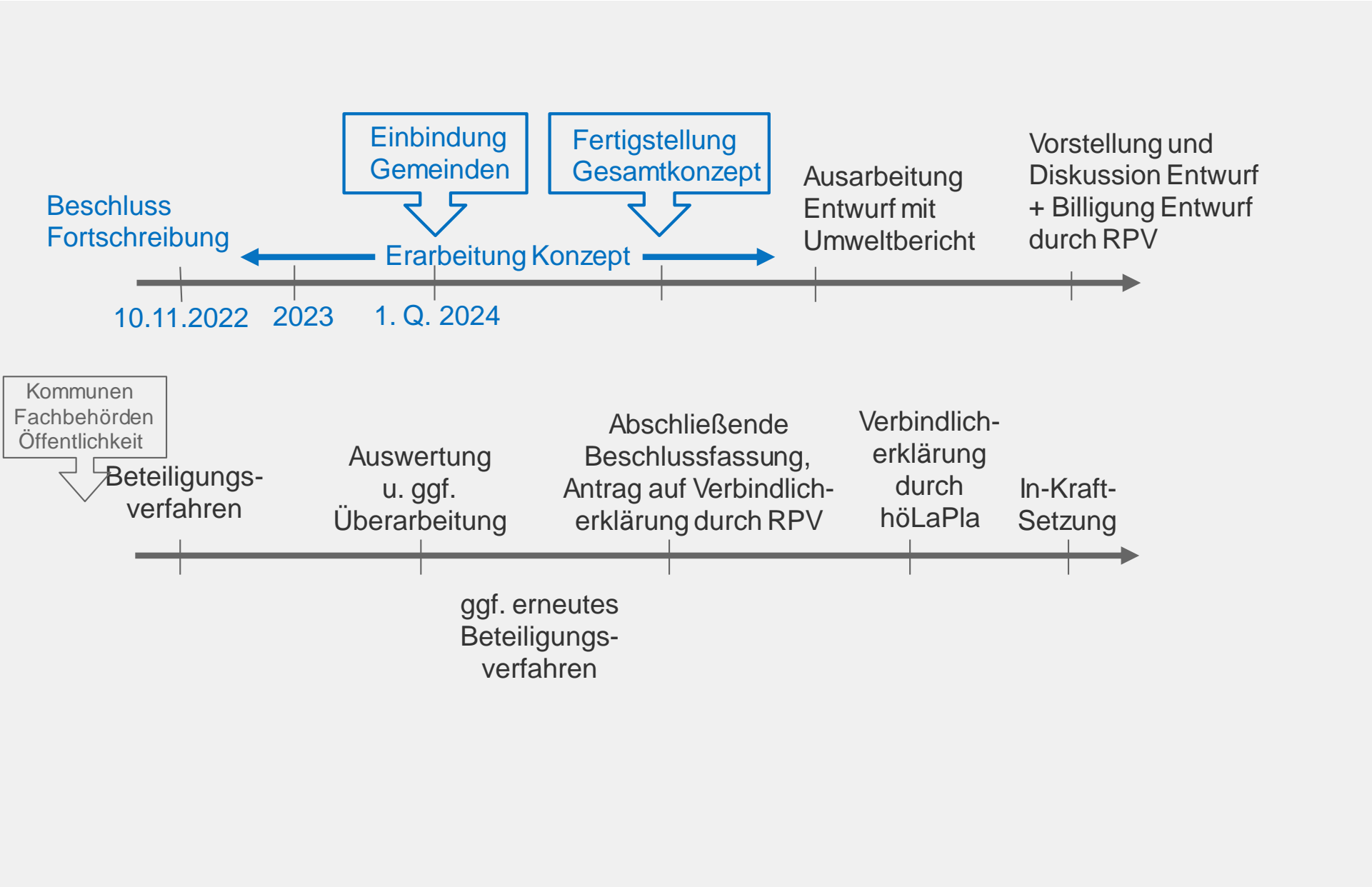


Arbeitsstand Suchräume
entsprechend vorgestellter
Tabukriterien

→ ca. **3,59 %** der Regionsfläche

- Einarbeitung der Bewertung von Naturschutz und Wasserwirtschaft
- **Bearbeitung Thema Alpenraum:** Windhöufigkeit, Schutzwald, Topographie, Artenschutz
- Kommunale Perspektiven





RPV 18

