

Regionaler Planungsverband Südostoberbayern Sitzung des Planungsausschusses

am 18. Juli 2017 in Altötting

**TOP 4: Vorstellung von Eckpunkten für eine
13. Fortschreibung des Regionalplans
Kapitel Land- und Forstwirtschaft B III**



Vorgaben für Fortschreibung

Kapitel Land- und Forstwirtschaft

- Bestehender Beschluss zur Gesamtfortschreibung
- Anpassung an LEP
- Aktualisierung (Kapitel Land- und Forstwirtschaft vollständig auf Stand Dez. 2001)
- Rechtswirksame Regelungen
- Verschlinkung
- Verbesserung der Lesbarkeit



Inhaltliche Quellen der Eckpunkte

- Aktueller Regionalplan Kapitel B III
- Vorgaben LEP
- Waldfunktionsplan
- Expertengespräche
- usw.

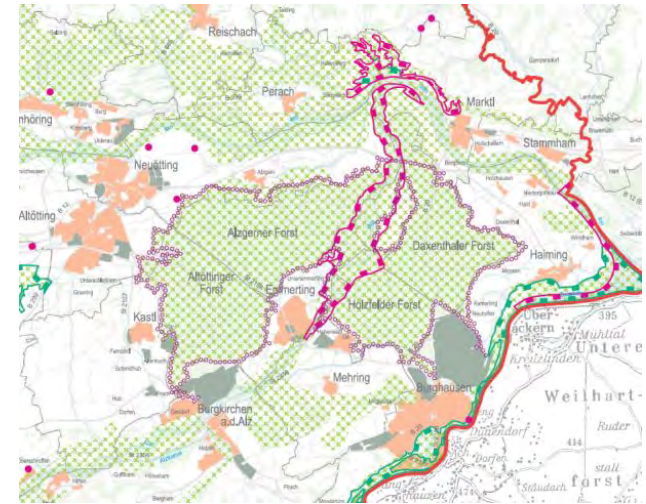


Inhalte derzeitiges Kapitel Land- und Forstwirtschaft (RP 18 B III)

Textliche Festlegungen

- B III 1 **Leitbild**
- B III 2 **Landwirtschaft**
- B III 3 **Forstwirtschaft**
- B III 4 **Jagd**
- B III 5 **Fischerei**
- B III 6 **Ländliche Entwicklung durch
Flurneuordnung und Dorferneuerung**

Karte 3



Anpassung Gliederung/Struktur an LEP 2013

Kapitel L & F LEP 2013

- Erhalt land- und forstwirtschaftlicher Flächen
- Wald und Waldfunktionen
- Beitrag zu Erhalt und Pflege der Kulturlandschaft

Regionalplan L & F neu

- Erhalt land- und forstwirtschaftlicher Flächen
- Wald und Waldfunktionen
- Land- und Forstwirtschaft im Alpenraum

- **Erhalt land- und forstwirtschaftlicher Flächen**
- **Wald und Waldfunktionen**
- **Land- und Forstwirtschaft im Alpenraum**

Erhalt land- und forstwirtschaftlicher Flächen

- Leitbild – Funktionserfüllung
 - Bevölkerungsnahe Versorgung
 - Erneuerbare Energien
 - Erhalt der Kulturlandschaft

Leistungsfähige Land- und Forstwirtschaft

- Grundlage Boden
- Nachhaltige Produktionsweise
- Anpassung an den Klimawandel
- Diversifizierung von Produkten und Erwerbsformen

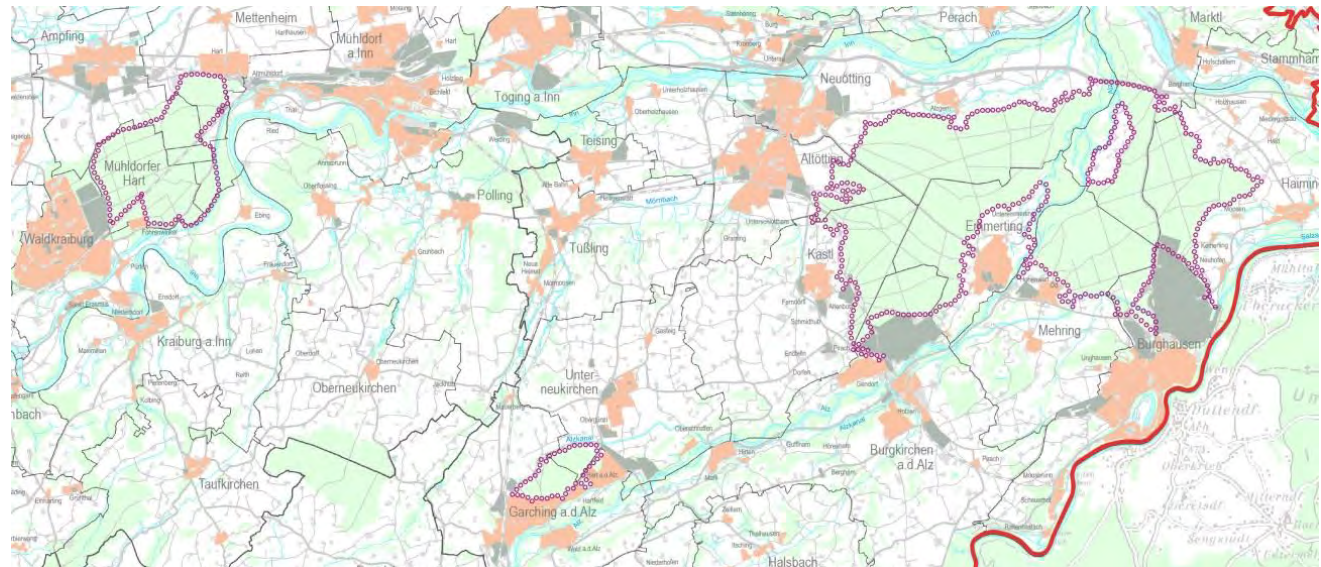
Erneuerbare Energien

- Zunehmende Bedeutung für Land- und Forstwirtschaft
- Koexistenz verschiedener Nutzungsarten ermöglichen

- **Erhalt land- und forstwirtschaftlicher Flächen**
- **Wald und Waldfunktionen**
- **Land- und Forstwirtschaft im Alpenraum**

Bannwald

- Auftrag LEP (alt) → Sicherung von Bannwäldern
- entfällt im LEP 2013
- Änderung RP und Karte 3 notwendig



Wald und Waldfunktionen

- Erhalt der Waldfunktionen
- Herausforderungen:
 - Waldinanspruchnahme
 - Klimawandel

- **Erhalt land- und forstwirtschaftlicher Flächen**
- **Wald und Waldfunktionen**
- **Land- und Forstwirtschaft im Alpenraum**

Land- und Forstwirtschaft im Alpenraum

- Erhalt der Almwirtschaft
 - landwirtschaftliche Erzeugungsfläche
 - Schutz vor Naturgefahren
 - Erhalt der Kulturlandschaft

Verfahrensablauf Fortschreibung Kapitel Land- und Forstwirtschaft

