

Karte 2 Siedlung und Versorgung

5. Fortschreibung Tekturkarte "Abbau von Bodenschätzen"

Anlage zur Verordnung zur Änderung des Regionalplans der
Region Südostoberbayern vom 12.07.2005
Verbindlicheklärung durch die Regierung von Oberbayern vom 28.09.2005

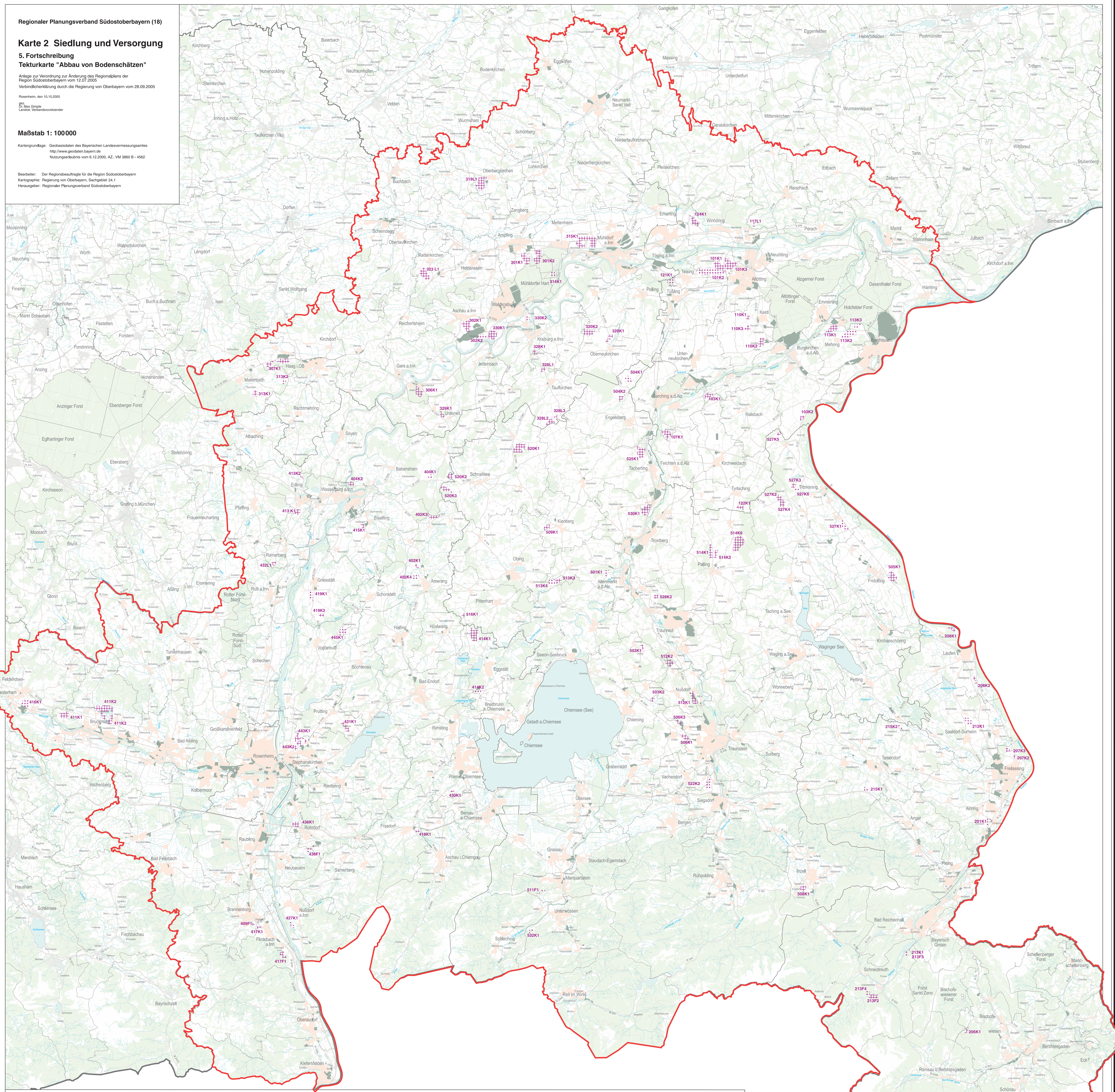
Rosentheim, den 10.10.2005

Dr. Max Grögle
Landrat, Verbandsvorsitzender

Maßstab 1: 100000

Kartengrundlage: Geobasisdaten des Bayerischen Landesvermessungsamtes
<http://www.geobasis.bayern.de>
Nutzungsplan vom 6.12.2000, AZ: VM 3860 B - 4562

Bearbeiter: Der Regionsbeauftragte für die Region Südostoberbayern
Kartographie: Regierung von Oberbayern, Sachgebiet 24.1
Herausgeber: Regionaler Planungsverbund Südostoberbayern



I. Ziele der Raumordnung und Landesplanung

a) Zeichnerisch verbindliche Darstellungen

Bodenschätze

411K1 Vorranggebiet (Nz)

416K1 Vorranggebiet (Nz)

K Kies/Sand

F Festgestein

L Lehm

II. Bestehende Nutzungen und Festsetzungen

Siedlungsflächen

(Bestand und durch Bebauungs- oder Flächennutzungspläne
ausgewiesene Flächen - gemischt)

Wohnfläche gemachte Baufäche und Sonderbaufäche

Gewerbliche Baufäche

b) Zeichnerisch erläuternde Darstellungen verbaler Ziele

Keine Darstellung

c) Nachrichtliche Wiedergabe staatlicher Planungsziele

Grenze der Region