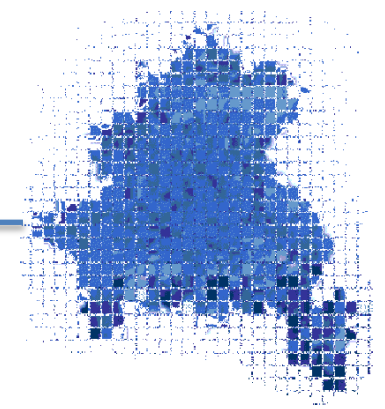


# 7 – Sonstiges

---



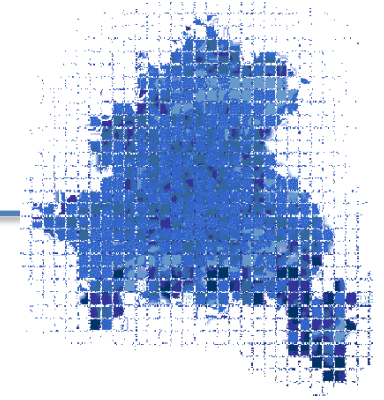
## **KVB: Fortschreibung des Bedarfsplanes für die vertragsärztliche Versorgung in Bayern**

Teilung der Mittelbereiche Traunstein und Rosenheim

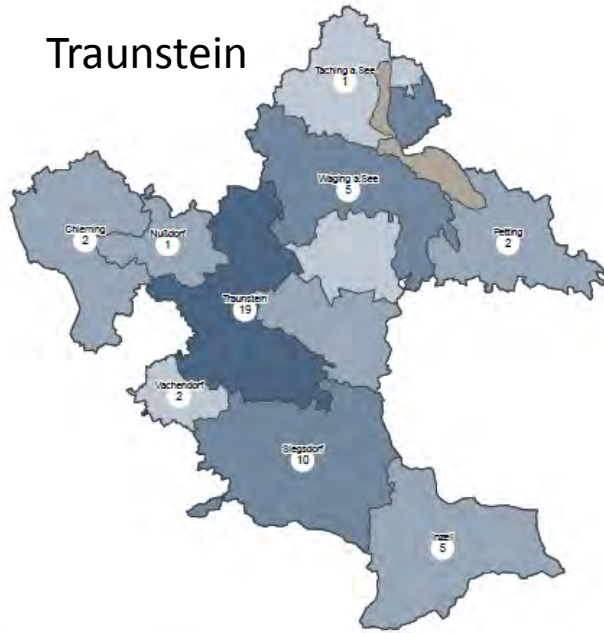
### **Kriterien:**

- Mindesteinwohnerzahl von 10.000 Einwohnern je Mittelbereich
- Maximale Ausdehnung von 30 km
- Zusammenhängende Bereiche, keine längliche Streckung
  - ➔ Erreichbarkeit
- Trennung von Städten ab 50.000 Einwohnern
  - ➔ Stadt Rosenheim

# 7 – Sonstiges



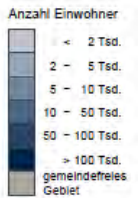
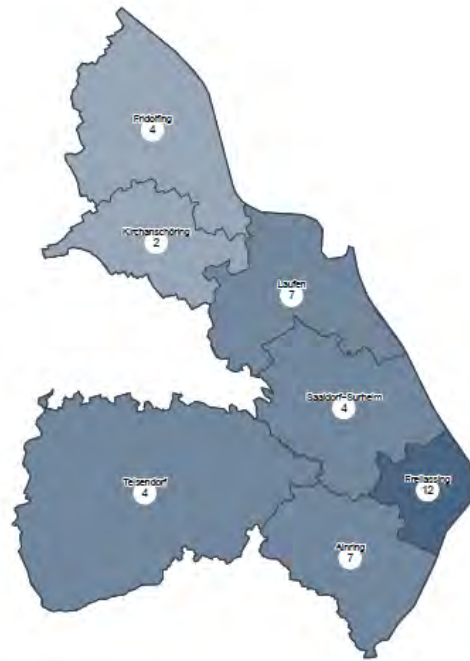
Traunstein



Ruhpolding



Freilassing



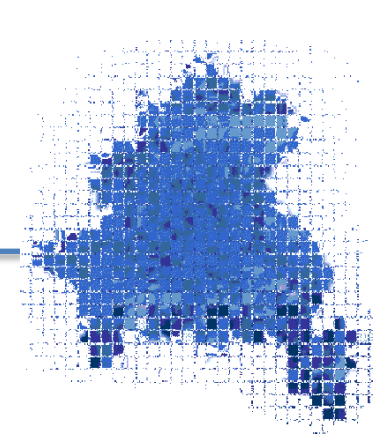
○ Anzahl Ärzte  
(Personenzählung)

10 km

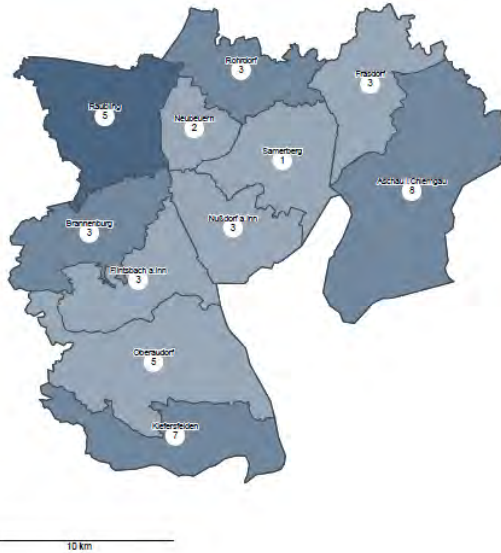
10 km

10 km

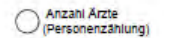
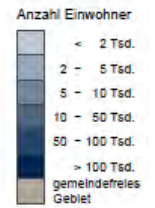
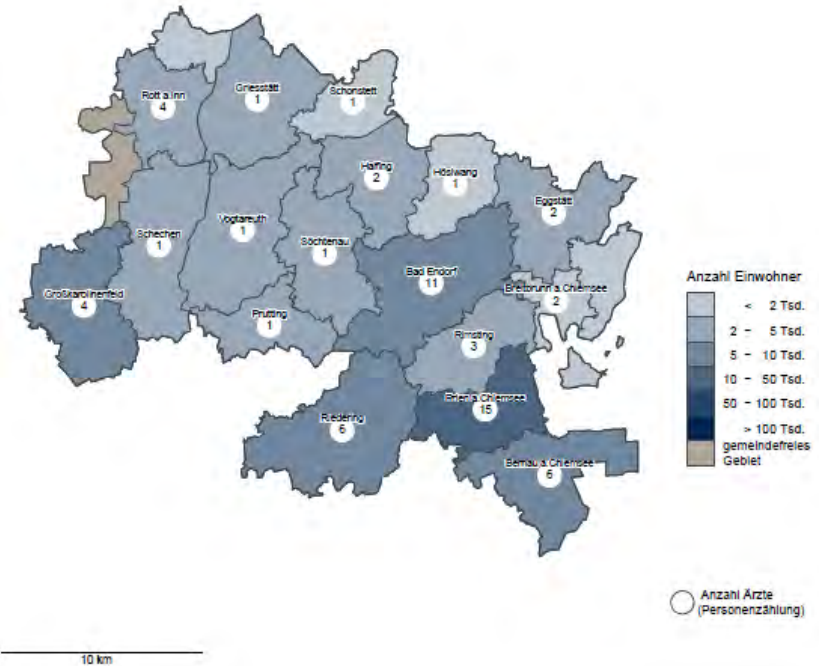
# 7 – Sonstiges



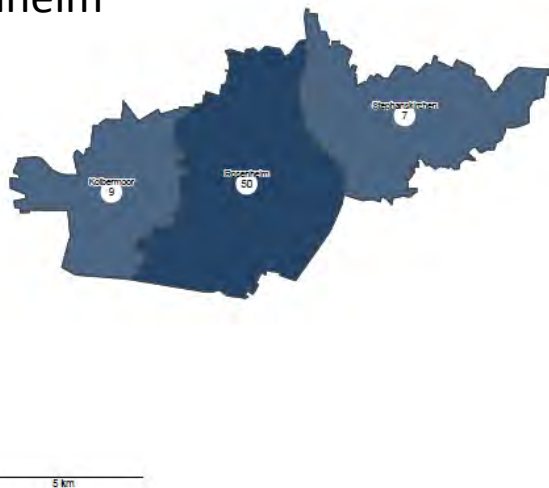
Raubling



Prien am Chiemsee

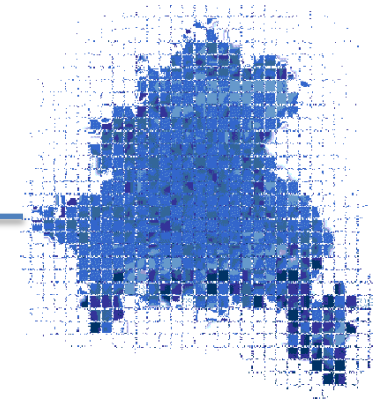


Rosenheim



# 7 – Sonstiges

---



## **Kenntnisnahme:**

Der Planungsausschuss nimmt den Bericht zur Kenntnis.