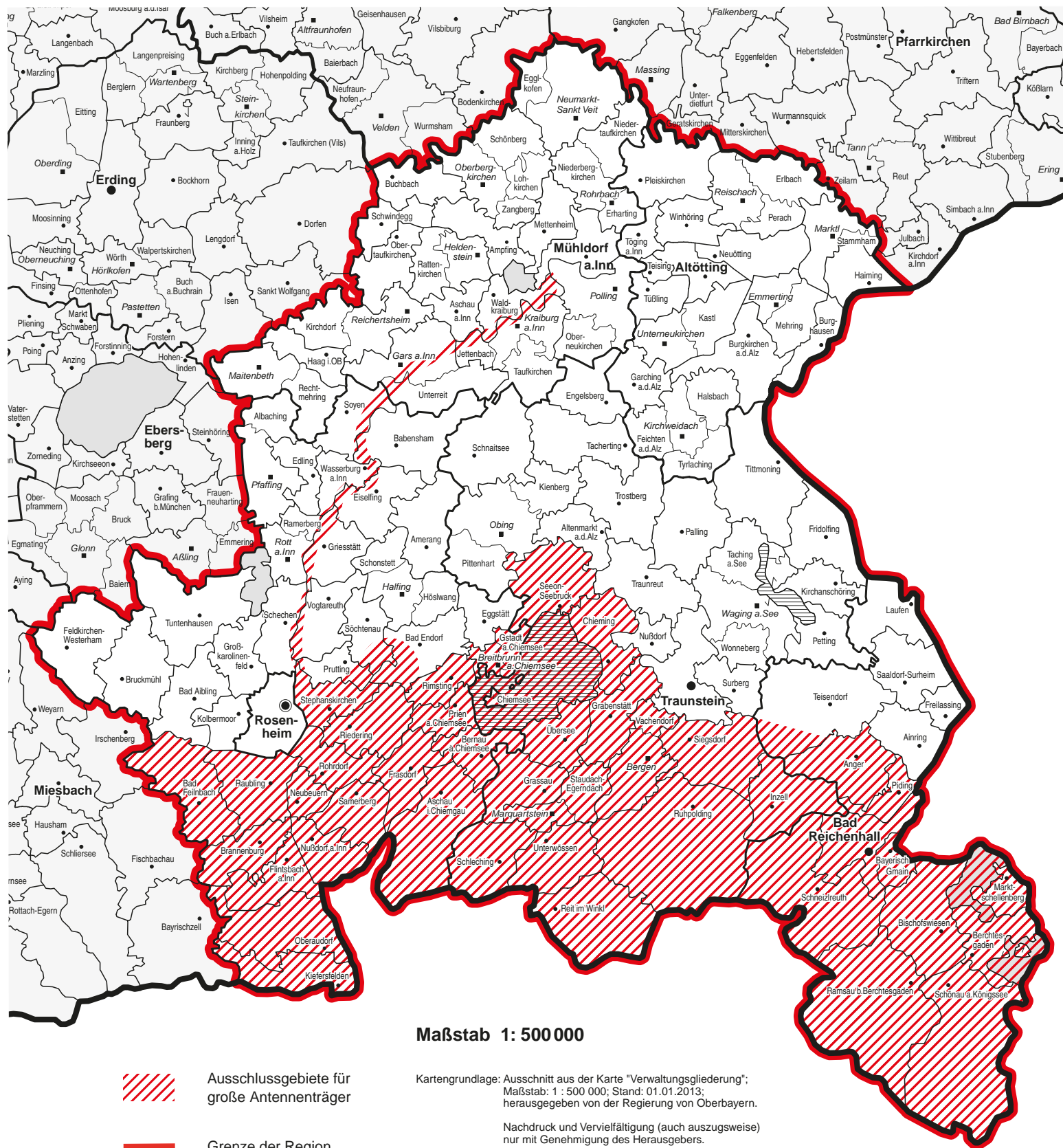


Regionalplan Südostoberbayern

Begründungskarte zu B I 2 (Entwurf)

Antennenträger



Kartengrundlage: Ausschnitt aus der Karte "Verwaltungsgliederung";
Maßstab: 1 : 500 000; Stand: 01.01.2013;
herausgegeben von der Regierung von Oberbayern.

Nachdruck und Vervielfältigung (auch auszugsweise)
nur mit Genehmigung des Herausgebers.

Bearbeiter: Die Regionsbeauftragte für die Region Südostoberbayern

Kartographie: Regierung von Oberbayern, Sachgebiet 24.1
Stand: 30.07.2013

Herausgeber: Regionaler Planungsverband Südostoberbayern