

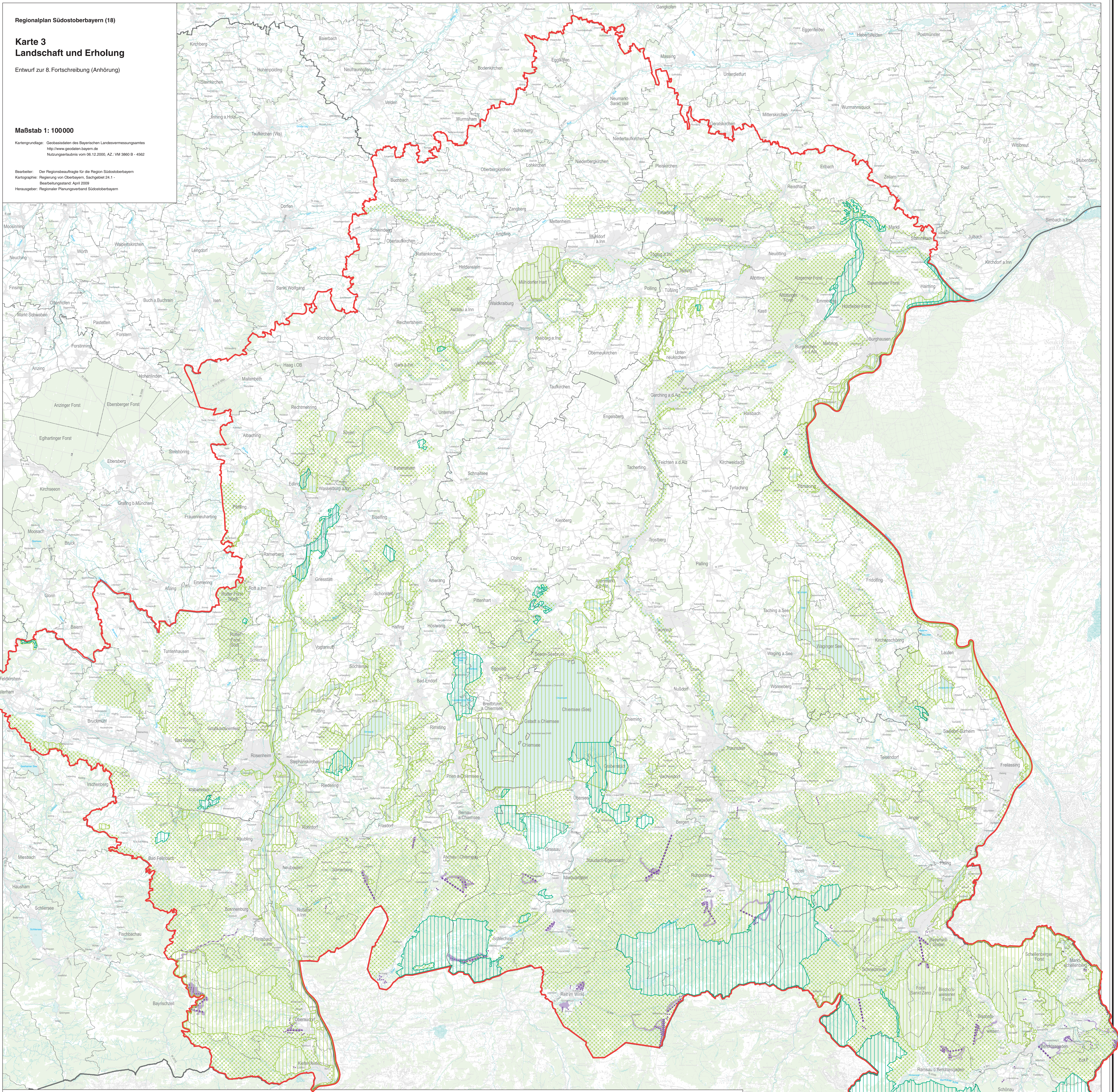
Karte 3 Landschaft und Erholung

Entwurf zur 6. Fortschreibung (Anhörung)

Maßstab 1: 100000

Kartengrundlage: Geobasisdaten des Bayerischen Landesvermessungsamtes
<http://www.geobasis.bayern.de>
Nutzungsanlaubnis vom 06.12.2000, AZ.: VM 3860 B - 4562

Bearbeiter: Der Regionsbeauftragte für die Region Südostbayern
Kartographie: Regierung von Oberbayern, Sachgebiet 24.1 -
Bestellungsdatum April 2009
Herausgeber: Regionaler Planungsverband Südostbayern



I. Ziele der Raumordnung und Landesplanung

a) Zeichnerisch verbindliche Darstellungen

Landchaftliches Vorbehaltsgebiet

b) Zeichnerisch erläuternde Darstellungen verbaler Ziele

Keine Darstellung

c) Nachrichtliche Wiedergabe staatlicher Planungsziele

Grenze der Region

II. Bestehende Nutzungen und Festsetzungen

Regionalplanerisch relevante, fachrechtlich hinreichend gesicherte Flächen
des Naturschutzes und der Landschaftspflege gemäß den Erfordernissen des
Landschaftsrahmenplans

Naturschutzgebiet / Nationalpark
Landschaftsschutzgebiet

Verkehr

Zahnradbahn (mit Haltepunkt)

Selbstbahn

Sesselfift

Schlepplift (= 250 m Länge) in einem
zusammenhängenden Skigebiet

Zusammenhängendes Skigebiet